



## WYSTAWA NA 100-LECIE ODZYSKANIA NIEPODLEGŁOŚCI

### Delimitacja i demarkacja zachodniej granicy Polski w Wielkopolsce według postanowienia traktatu wersalskiego



#### Spis plansz:

2. Mapa określająca przebieg granicy polsko - niemieckiej przed podpisaniem traktatu wersalskiego
3. Mapy Polski z granicami po podpisaniu traktatu wersalskiego w dniu 28 VI 1919
4. Mapa przeglądowa teczek dokumentacji granicy
5. Mapa katastralna przebiegu granicy
6. Szkic pomiaru granic - teczka nr 9 dla obrębów Chełst, Kamienniki, Drawsko
7. Przebieg granicy na Noteci - urządzenia hydrotechniczne
8. Przebieg granicy na Gwdzie - początek sekcji F
9. Instrukcja oraz sposób oznaczania granicy
10. Sposób oznaczania granicy

#### Wystawa pod patronatem dziekana Wydziału Nauk Geograficznych i Geologicznych prof. Leszka Kasprzaka

##### Autorzy wystawy:

Zakład Kartografii i Geomatyki UAM: prof. **Beata Medyńska-Gulij**, dr **Dariusz Lorek**, mgr **Tymoteusz Horbiński**  
Stowarzyszenie Geodetów Polskich Oddział Wielkopolski w Poznaniu: mgr inż. **Waldemar Sztukiewicz**, dr inż. **Maria Jankowska**

##### Materiały ze zbiorów:

Biblioteki Narodowej w Warszawie, Zakład Zbiorów Kartograficznych, Archiwum Państwowego w Poznaniu,  
Powiatowego Ośrodka Dokumentacji Geodezyjno-Kartograficznej w Czarnkowie oraz Bogusława Tomaszewskiego (zbiory własne)

UNIWERSYTET IM. ADAMA MICKIEWICZA W POZNANIU  
Wydział Nauk Geograficznych i Geologicznych  
Instytut Geografii Fizycznej i Kształtowania Środowiska Przyrodniczego



## 2. Mapa określająca przebieg granicy polsko - niemieckiej przed podpisaniem traktatu wersalskiego



Projekt przebiegu granicy  
przygotowany dla Komisji  
Delimitacyjnej 8 V 1919r.

Prace związane z  
wytyczeniem i oznaczeniem  
granicy w terenie komisja  
mogła rozpocząć po  
ratyfikowaniu traktatu



KOPIA DOKUMENTU  
TRAKTATU POKOJOWEGO  
z dnia 7 maja 1919

- Granica zachodnia Polski
- Obszar poddany plebiscytowi
- Wolne miasto Gdańsk
- Części granic dawnych powiatów
- Części Niemiec odstąpione innym państwom

Podziałka:

1 : 1.000.000

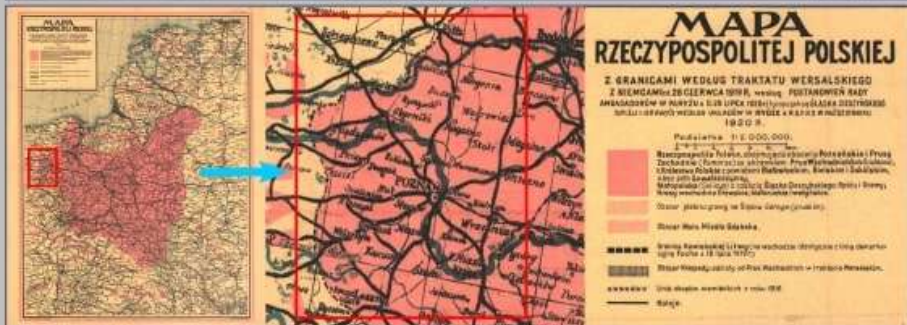
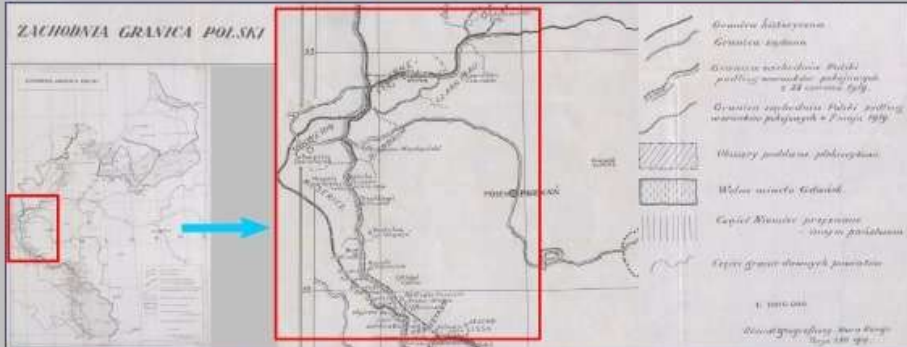
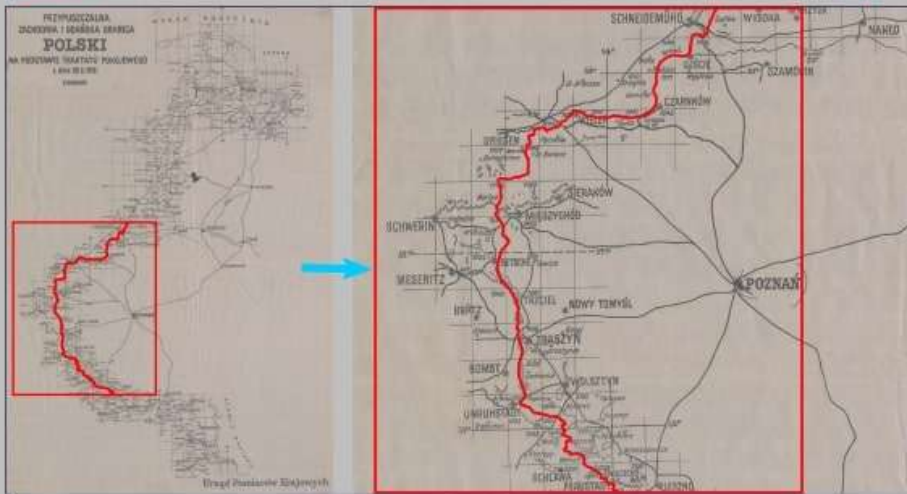
Instytut Geograficzny Uniwersytetu Warszawskiego  
Warszawa 1919



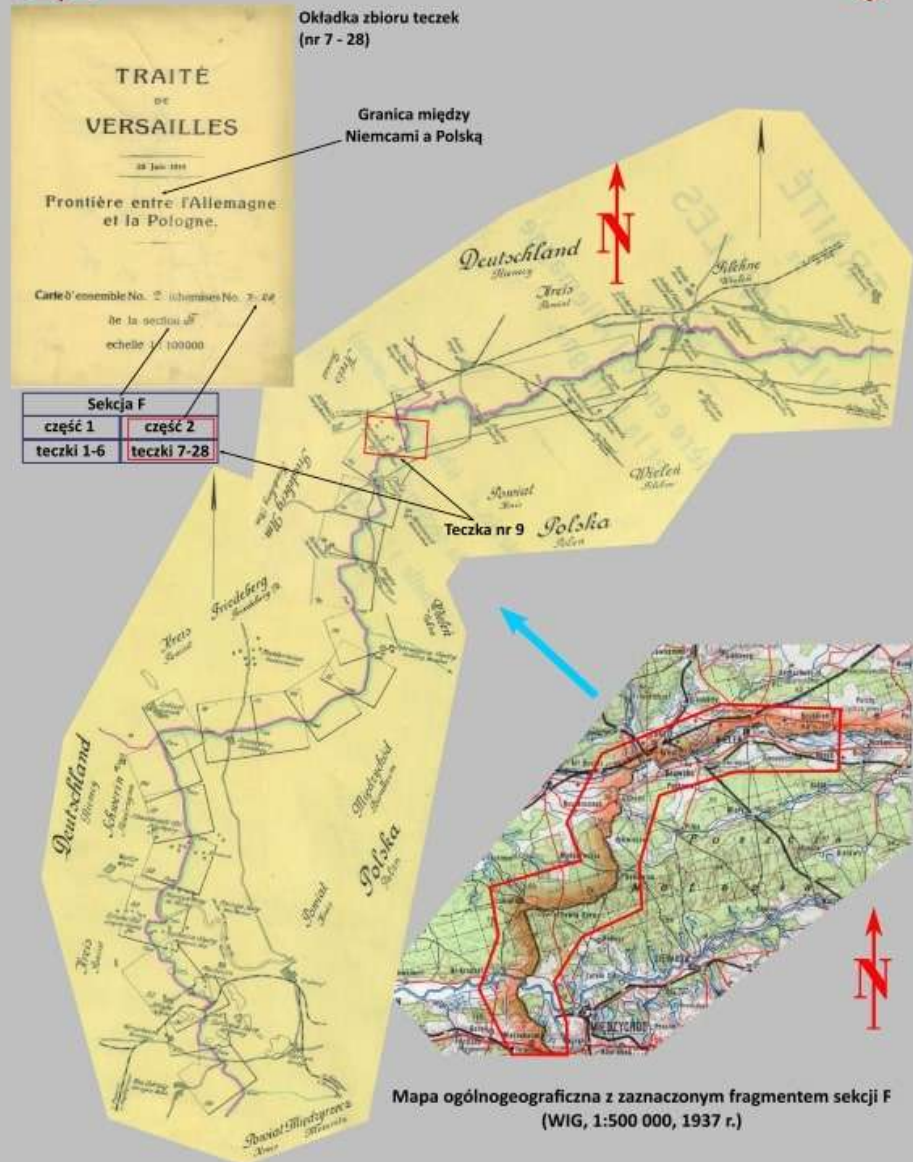
Fragment  
zachodniej  
granicy Polski



### 3. Mapy Polski z granicami po podpisaniu traktatu wersalskiego w dniu 28 VI 1919



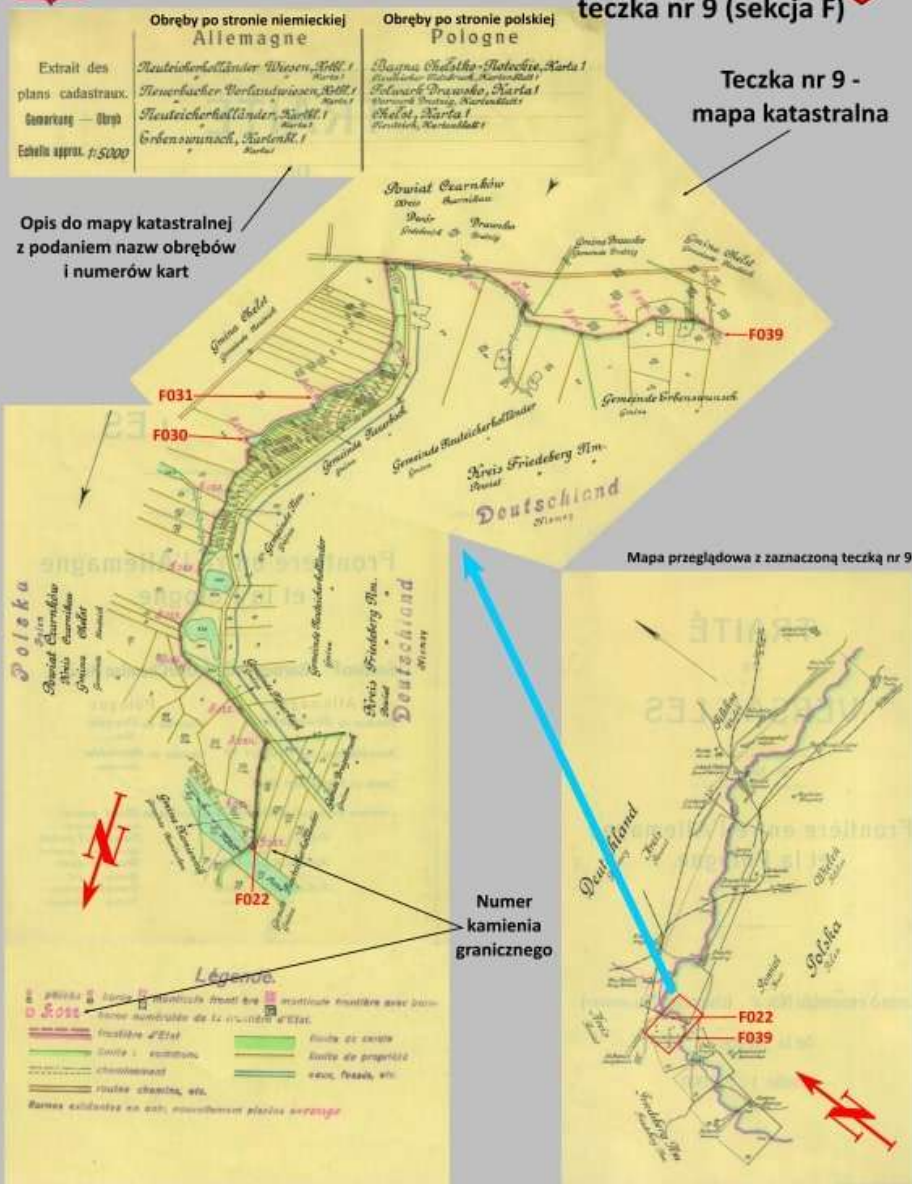
### 4. Mapa przeglądowa teczek dokumentacji granicy (nr 7-28) sekcji F



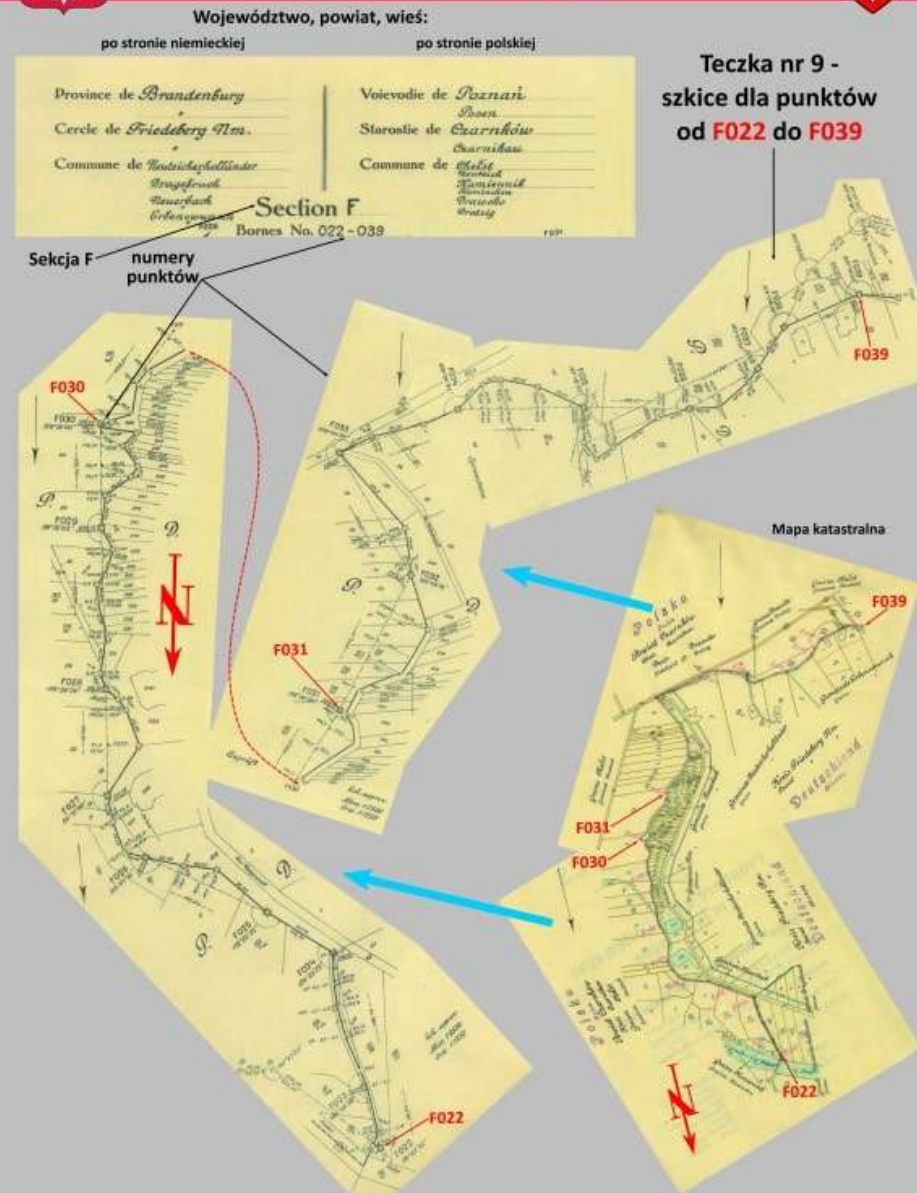
Mapa ogólnogeograficzna z zaznaczonym fragmentem sekcji F (WIG, 1:500 000, 1937 r.)



## 5. Mapa katastralna przebiegu granicy polsko – niemieckiej dla obrębu Chełst, Kamiennik, Drawsko teczka nr 9 (sekcja F)



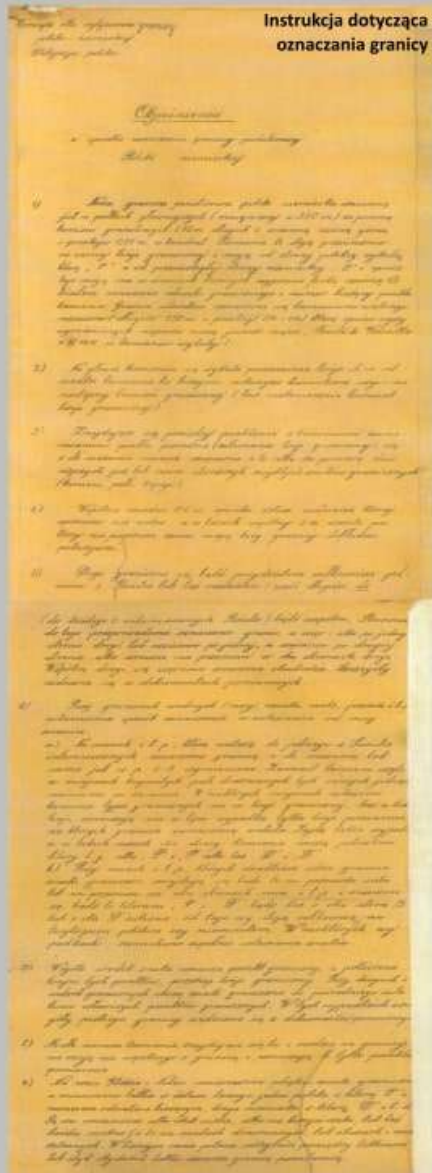
## 6. Szkic pomiaru granic – teczka nr 9 dla obrębu Chełst, Kamienniki, Drawsko







## 9. Instrukcja oraz sposób oznaczania granicy



Instrukcja dotycząca oznaczania granicy

### Dziennik pomiaru kierunków nawiązania na punkcie granicznym

Division de **Wieliczka** Commission de **Szatobrowa** Division de **Staryży** Commission de **Staryży**

Section I  
Bassin No. 6

Commissaire délégué de la base sur le plan national de la délimitation de

**Pomiar kierunków nawiązania**

Tour d'Horizon de la base.

Pointe visée	Direction	Distance observée	Distance de point fixe et calculée
Pointe sud-est	27° 24' 00"	2,07 28	
Pointe nord	147° 30' 00"	2,25 25	
Pointe sud-ouest	207° 28' 00"		

Notes et croquis explicatifs

Międzynarodowy skład komisji delimitacyjnej

Les Commissaires

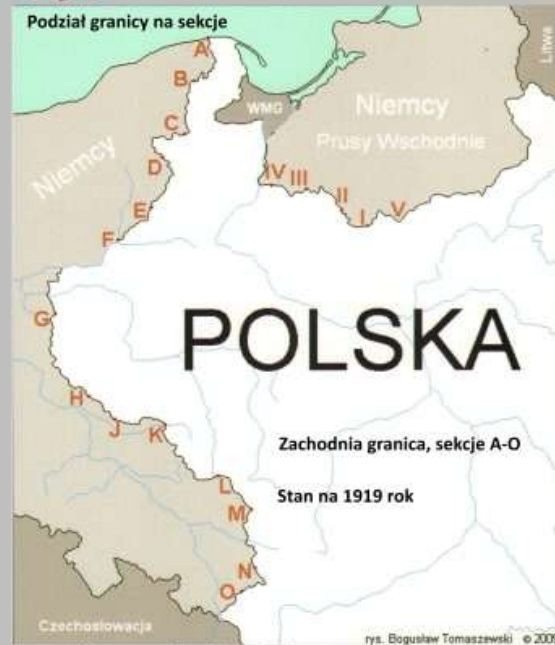
Adjoint: *[Signature]* *[Signature]* *[Signature]*



Normalny znak graniczny



## 10. Sposób oznaczania granicy



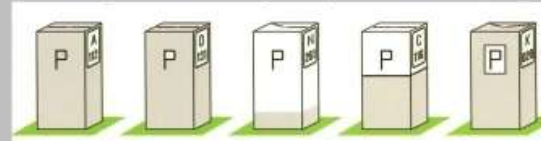
Podział granicy na sekcje

Zachodnia granica, sekcje A-O

Stan na 1919 rok

rys. Bogusław Tomaszewski © 2009

### Różne sposoby malowania i oznaczania normalnych znaków granicznych



Kolor szary - naturalna barwa kamienia



Kamień główny "wersalski"



Ze zbiorów: B. Tomaszewski



## WYSTAWA NA 100-LECIE ODZYSKANIA NIEPODLEGŁOŚCI



### Delimitacja i demarkacja zachodniej granicy Polski w Wielkopolsce



Wystawa map, szkiców i fotografii z prac geodezyjno-kartograficznych na mocy Traktatu Wersalskiego z 1919 roku pod patronatem Dziekana WNGiG przygotowana przez Zakład Kartografii i Geomatyki we współpracy ze Stowarzyszeniem Geodetów Polskich Oddział Wielkopolski w Poznaniu.

**ZAPRASZAMY NA OTWARCIE**  
**9 listopada 2018**  
**piątek, godz. 11:00**  
**przy wejściu do**  
**Collegium Geographicum**

## Na tropie granicznych słupów. Ciekawy projekt polskich i niemieckich naukowców

Piotr Bojarski

10 grudnia 2017 | 11:24

Na nowo odkrywają zapomnianą polsko-niemiecką granicę z 1939 roku. Poszukują jej śladów od Gdańska po Górny Śląsk. W nadchodzącą setną rocznicę końca I wojny światowej, klęski cesarstwa niemieckiego i odrodzenia Polski chcą przypomnieć, czym było ponownie pojawienie się Rzeczypospolitej na mapie Europy

Chodzi o projekt naukowy, zatytułowany „1918. Zapomniana granica”, w którym uczestniczą Uniwersytet Europejski Viadrina we Frankfurcie nad Odrą, Centrum Interdyscyplinarnych Badań o Polsce, Polsko-Niemiecki Instytut Badawczy Uniwersytetu Europejskiego Viadrina i Uniwersytetu im. Adama Mickiewicza w Poznaniu, Collegium Polonicum w Słubicach. Naukowców wspierają m.in. władze Frankfurtu nad Odrą, Stowarzyszenie Schloss Trebnitz, pełnomocnik Brandenburgii do spraw Partnerstwa z Polską oraz Politechnika Poznańska. Autorzy projektu uważają bowiem, że przypomnienie historii „krwawiającej granicy” ma ogromne znaczenie dla zrozumienia historii stosunków polsko-niemieckich w naszych najnowszych dziejach.

### Ziemie między Berlinem a Warszawą

„Rok 2018 to rok pamięci w wymiarze europejskim. W Niemczech wspomina się zakończenie pierwszej wojny światowej, tamtejszą rewolucję listopadową oraz upadek Cesarstwa. W Polsce rok 2018 stoi pod znakiem setnej rocznicy odzyskania niepodległości i odrodzenia się państwa polskiego na mapie Europy po 123-letnim okresie zaborów” – czytamy w opisie projektu. – „Pewien rozdział europejskiej historii po roku 1918 zapisano jednak również na ziemiach między Berlinem a Warszawą. Z powstaniem II Rzeczypospolitej wiązała się kwestia ustalenia nowej granicy polsko-niemieckiej. Sięgała ona od Gdańska aż po Górny Śląsk, przebijając pod względem długości niemal czterokrotnie obecną granicę z 1945 roku (1912 km wobec obecnych 467 km)”.

Autorzy projektu – historycy, politolodzy, socjologowie czy specjaliści od architektury – zwracają uwagę, że nowa granica z 1918 roku – efekt m.in. powstań wielkopolskiego i śląskich – od początku uchodziła za „krwawiającą granicę”. Niemieccy nacjonaści i rewanżyści obśmiewali Polskę jako „państwo sezonowe”. Zrewidowanie granicy od samego początku jako ważny cel ogłosiła większość znaczących partii politycznych w Republice Weimarskiej.

Miasta pogranicza polsko-niemieckiego konkurowały ze sobą np. o stosowanie najbardziej przyszłościowych rozwiązań urbanistycznych i architektonicznych. „Panowało wtedy przekonanie, że narodowe symbole tego rodzaju należało umieszczać zwłaszcza w miejscach, w których granica uchodziła za najbardziej sporną. Na tym tle we Frankfurcie nad Odrą zorganizowano w 1934 roku Wschodniomarchijskie Targi Rzemiosła i Rolnictwa. W Poznaniu natomiast w 1929 roku odbyła się Powszechna Wystawa Krajowa, dzięki której stolica Wielkopolski stała się – i wciąż jest – najważniejszym polskim miastem targowym w Polsce” – piszą autorzy projektu.

## Dyskusja naukowców, nie polityków

Jaki jest cel projektu? Jednym z kluczowych ma być ponowne odkrycie, zbadanie i przybliżenie dawnego przebiegu granicy przez studentów Uniwersytetu Europejskiego Viadrina. Towarzyszyć temu będzie (przewidziana na maj 2018 r.) wyprawa badawcza, która ma udokumentować obecny stan dawnych okolic granicznych. A także blog, pisany przez studentów w trakcie wyprawy.

Czy autorzy projektu nie obawiają się, zostanie on zakwestionowany przez polski rząd? Gabinet PiS nieufnie odnosi się bowiem do współpracy z Niemcami. – Jesteśmy w tej luksusowej sytuacji, że jesteśmy naukowcami, a nie politykami. Naszym zadaniem jest dyskusja naukowa nad niewygodnymi tematami, tematami tabu – takimi jak np. podzielone miasta na obecnej granicy polsko-niemieckiej, podzielone dostawy prądu, czy gazu. Mało kto wie, że podobne problemy mieliśmy wcześniej, już sto lat temu, gdy wytyczano ówczesną granicę polsko-niemiecką – mówi prof. Dagmara Jajeśniak-Quast, dyrektor Centrum Interdyscyplinarnych Badań o Polsce Uniwersytetu Europejskiego Viadrina we Frankfurcie nad Odrą.

Czy nie obawia się, że dokumentowanie dawnej granicy, która była jednym z głównych powodów wybuchu II wojny światowej, zostanie oskarżone przez polityków rządzącego PiS o ukryty rewizjonizm? – Jestem odważnym człowiekiem i nie obawiam się tego. Nauka nie może się podporządkować polityce historycznej. Staramy się zresztą robić ten projekt na szerokiej bazie źródeł, by było to wyważone – tłumaczy prof. Jajeśniak-Quast. – Sto lat od wytyczenia granicy to tylko pretekst do zajęcia się tymi sprawami, na Viadrinie ten problem badamy od wielu lat – dodaje.

Oprócz poszukiwania i dokumentowania śladów dawnej granicy, mają też powstać opracowania dotyczące architektury okresu międzywojennego w Poznaniu i we Frankfurcie nad Odrą, a także historii wzajemnych badań naukowych (zachodnich w Polsce i wschodnich w Niemczech).

– Do projektu zostali lub zostaną zaproszeni prezydenci Frankfurtu nad Odrą, Poznania, a także premier Brandenburgii Dietmar Woidke oraz marszałek województwa wielkopolskiego Marek Woźniak – informuje Uwe Rada, zaangażowany w projekt publicysta i autor książek, m.in. „Odra. Życiorys pewnej rzeki” oraz „Wrocław i Berlin”.

**WYSTAWA NA 100-LECIE ODZYSKANIA NIEPODLEGŁOŚCI**

**Delimitacja i demarkacja zachodniej granicy Polski w Wielkopolsce**



Wystawa map, szkiców i fotografii z prac geodezyjno-kartograficznych na mocy Traktatu Wersalskiego z 1919 roku pod patronatem Dziekana WNGiG przygotowana przez Zakład Kartografii i Geomatyki we współpracy ze Stowarzyszeniem Geodetów Polskich Oddział Wielkopolski w Poznaniu.

**ZAPRASZAMY NA OTWARCIE**  
**9 listopada 2018**  
**piątek, godz. 11:00**  
**przy wejściu do**  
**Collegium Geographicum**