



# Przyspieszenie modernizacji ewidencji gruntów i budynków i perspektywy rozwoju

**Kazimierz Bujakowski**  
**Główny Geodeta Kraju**

**Kalisz, 11 września 2014 r.**



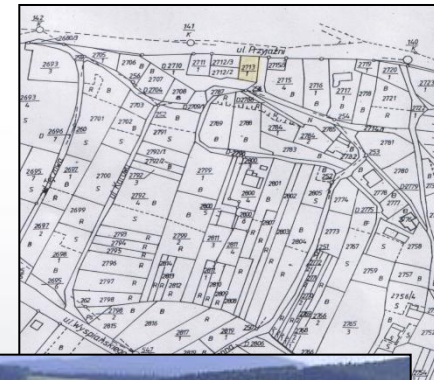


- 1. Legislacja w dziedzinie geodezji,**
- 2. Stan ewidencji gruntów i budynków w Polsce,**
- 3. Współpraca GUGiK z Regionami,**
- 4. ZSIN – Budowa zintegrowanego systemu informacji o nieruchomościach – Faza I,**
- 5. Perspektywa 2014 – 2020 ZSIN – Faza II.**





- **ustawa z dnia 17 maja 1989 r. – Prawo geodezyjne i kartograficzne zmieniona ustawą z 5 czerwca 2014 r. o zmianie ustawy Prawo geodezyjne i kartograficzne oraz ustawy o postępowaniu egzekucyjnym w administracji**
  - ✓ zmiana weszła w życie 12 lipca 2014 r.
- **rozporządzenie Rady Ministrów z dnia 17 stycznia 2013 r. w sprawie ZSIN**
  - ✓ weszło w życie z dniem 9 marca 2013 r.
  - ✓ sposób, tryb i standardy techniczne tworzenia i prowadzenia ZSIN
  - ✓ treść, forma i sposób przekazywania zawiadomień o zmianach danych, dokonywanych w poszczególnych rejestrach publicznych, mających znaczenie dla innych rejestrów publicznych włączonych do ZSIN
- **rozporządzenie Ministra Administracji i Cyfryzacji z dnia 29 listopada 2013 r. zmieniające rozporządzenie w sprawie ewidencji gruntów i budynków**
  - ✓ weszło w życie z dniem 31 grudnia 2013 r.
  - ✓ dostosowanie dotychczasowych przepisów rozporządzenia do obowiązujących obecnie innych przepisów prawa
  - ✓ harmonizacja zbiorów danych EGiB z innymi zbiorami
  - ✓ ujednoczenie zbiorów danych zawartych w powiatowych bazach danych gruntów i budynków oraz logicznych modeli tych baz
  - ✓ GML - format wymiany danych EGiB
- **Konieczność zmiany Rozporządzenia dostosowującego do zmian Prawa geodezyjnego i kartograficznego**







# Planowane zmiany w rozporządzeniu w sprawie ewidencji gruntów i budynków



## Mają na celu:

- dostosowanie przepisów ww. rozporządzenia w sprawie ewidencji gruntów i budynków do przepisów ustawy z dnia 17 maja 1989 r. – Prawo geodezyjne i kartograficzne zmienionych ustawą z dnia 5 czerwca 2014 r. o zmianie ustawy – Prawo geodezyjne i kartograficzne oraz ustawy o postępowaniu egzekucyjnym w administracji (Dz. U. z 2014 r., poz. 1551),
- doprecyzowanie niektórych przepisów tego rozporządzenia w celu wyeliminowanie wątpliwości interpretacyjnych,
- wyeliminowanie ujawnionych usterek w specyfikacji modelu pojęciowego danych ewidencji gruntów i budynków oraz w schemacie aplikacyjnym GML danych EGiB, zawartych odpowiednio w załącznikach nr 1a oraz 4a do rozporządzenia



# Ewidencja gruntów i budynków



Łączna powierzchnia gruntów objętych ewidencją gruntów i budynków wynosi **312 680 km<sup>2</sup>**, w tym w granicach miast **21 609 km<sup>2</sup>**, a na obszarach wiejskich **291 071 km<sup>2</sup>**.

Dla potrzeb ewidencji gruntów i budynków obszar kraju dzieli się na:

- **35,8 mln działek ewidencyjnych**, w tym w granicach miast **7,5 mln działek**, a na terenach wiejskich **28,3 mln działek**.
- **53 769 obrębów ewidencyjnych**,
- **3 101 jednostek ewidencyjnych**,

Z szacunkowej oceny dokonanej przez starostów i prezydentów miast wynika, że na obszarze kraju znajduje się ok. **18,0 mln budynków** oraz ok. **5,3 mln lokali**, stanowiących odrębne nieruchomości.



<b>Część opisowa ewidencji gruntów i budynków</b>	<b>Miasta</b>	<b>Ter. wiejskie</b>
Zbiory zawierające dane opisowe dot. gruntów	100 %	100 %
Zbiory zawierające dane opisowe dot. budynków	90 %	51 %
Zbiory zawierające dane opisowe dot. nieruchomości lokalowych	89 %	49 %
<b>Część graficzna ewidencji gruntów i budynków</b>	<b>Miasta</b>	<b>Ter. wiejskie</b>
Mapa ewidencyjna	100 %	100 %
w postaci wektorowej	94 %	76 %
w postaci rastrowej	2 %	8 %
w postaci analogowej	4 %	16 %







# Stan ewidencji gruntów i budynków w miastach



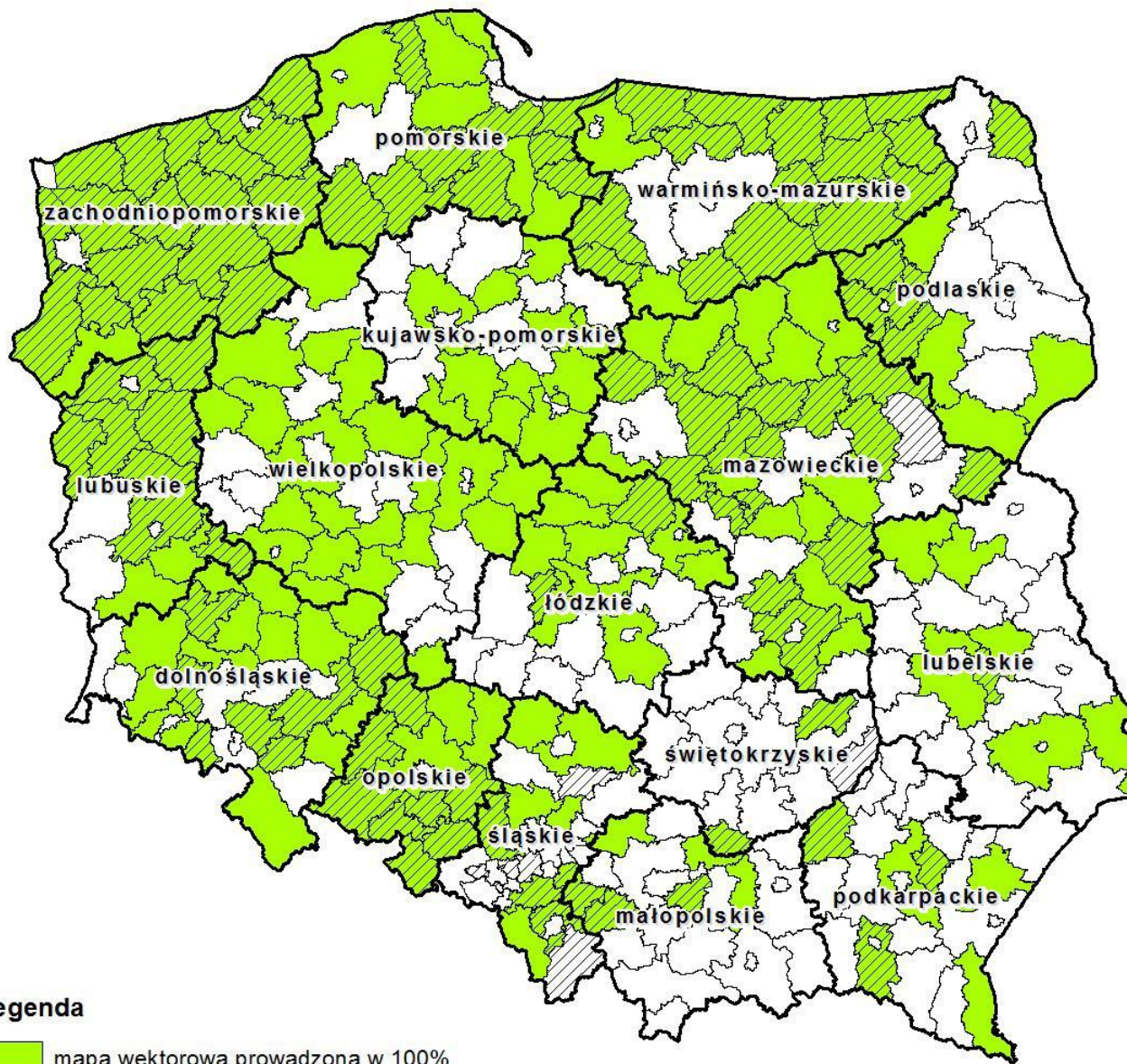
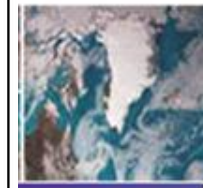
## Legenda

-  mapa wektorowa prowadzona w 100%
-  pełny zakres informacyjny o gruntach, budynkach i nier. lokalowych







## Stan ewidencji gruntów i budynków na obszarach wiejskich



## Legenda

-  mapa wektorowa prowadzona w 100%
-  pełny zakres informacyjny o gruntach, budynkach i nier. lokalowych



## Obszary miast z mapą analogową lub rastrową

L.p.	Nazwa powiatu	Nazwa województwa
1.	powiat średzki	dolnośląskie
2.	powiat świecki	kujawsko-pomorskie
3.	powiat tucholski	kujawsko-pomorskie
4.	powiat bocheński	małopolskie
5.	powiat nowosądecki (!)	małopolskie
6.	powiat mikołowski	śląskie
7.	powiat olsztyński	warmińsko-mazurskie
8.	powiat tomaszowski	łódzkie
9.	powiat wołomiński	mazowieckie

## Obszary miast z zakresem informacyjnym dotyczącym wyłącznie gruntów

L.p.	Nazwa powiatu	Nazwa województwa
1.	powiat lwówecki	dolnośląskie
2.	powiat Jelenia Góra	dolnośląskie
3.	powiat nowosądecki (!)	małopolskie
4.	powiat bielski	podlaskie
5.	powiat wejherowski	pomorskie



### Obszary wiejskie z mapą analogową lub rastrową

L.p.	Nazwa powiatu	Nazwa województwa
1.	powiat średzki	dolnośląskie
2.	powiat sępoleński	kujawsko-pomorskie
3.	powiat świecki	kujawsko-pomorskie
4.	powiat toruński	kujawsko-pomorskie
5.	powiat tucholski	kujawsko-pomorskie
6.	powiat wąbrzeski	kujawsko-pomorskie
7.	powiat biłgorajski (!)	lubelskie
8.	powiat bocheński	małopolskie
9.	powiat miechowski (!)	małopolskie
10.	powiat mikołowski	śląskie
11.	powiat tomaszowski (!)	łódzkie
12.	powiat wołomiński	mazowieckie
13.	powiat staszowski (!)	świętokrzyskie





## Obszary wiejskie z zakresem informacyjnym dotyczącym wyłącznie gruntów

L.p	Nazwa powiatu	Nazwa województwa	L.p	Nazwa powiatu	Nazwa województwa
1.	powiat jeleniogórski	dolnośląskie	14.	powiat bielski	podlaskie
2.	powiat legnicki	dolnośląskie	15.	powiat wejherowski	pomorskie
3.	powiat lubiński	dolnośląskie	16.	powiat wodzisławski	śląskie
4.	powiat lwówecki	dolnośląskie	17.	powiat jędrzejowski	świętokrzyskie
5.	powiat oławski	dolnośląskie	18.	powiat kielecki	świętokrzyskie
6.	powiat zgorzelecki	dolnośląskie	19.	powiat staszowski (!)	świętokrzyskie
7.	powiat biłgorajski (!)	lubelskie	20.	powiat kępiński	wielkopolskie
8.	powiat hrubieszowski	lubelskie	21.	powiat nowotomyski	wielkopolskie
9.	powiat tomaszowski	lubelskie	22.	powiat ostrowski	wielkopolskie
10.	powiat żagański	lubuskie	23.	powiat poznański	wielkopolskie
11.	powiat poddębicki	łódzkie	24.	powiat turecki	wielkopolskie
12.	powiat miechowski (!)	małopolskie	25.	powiat wolsztyński	wielkopolskie
13.	powiat tarnowski (!)	małopolskie			

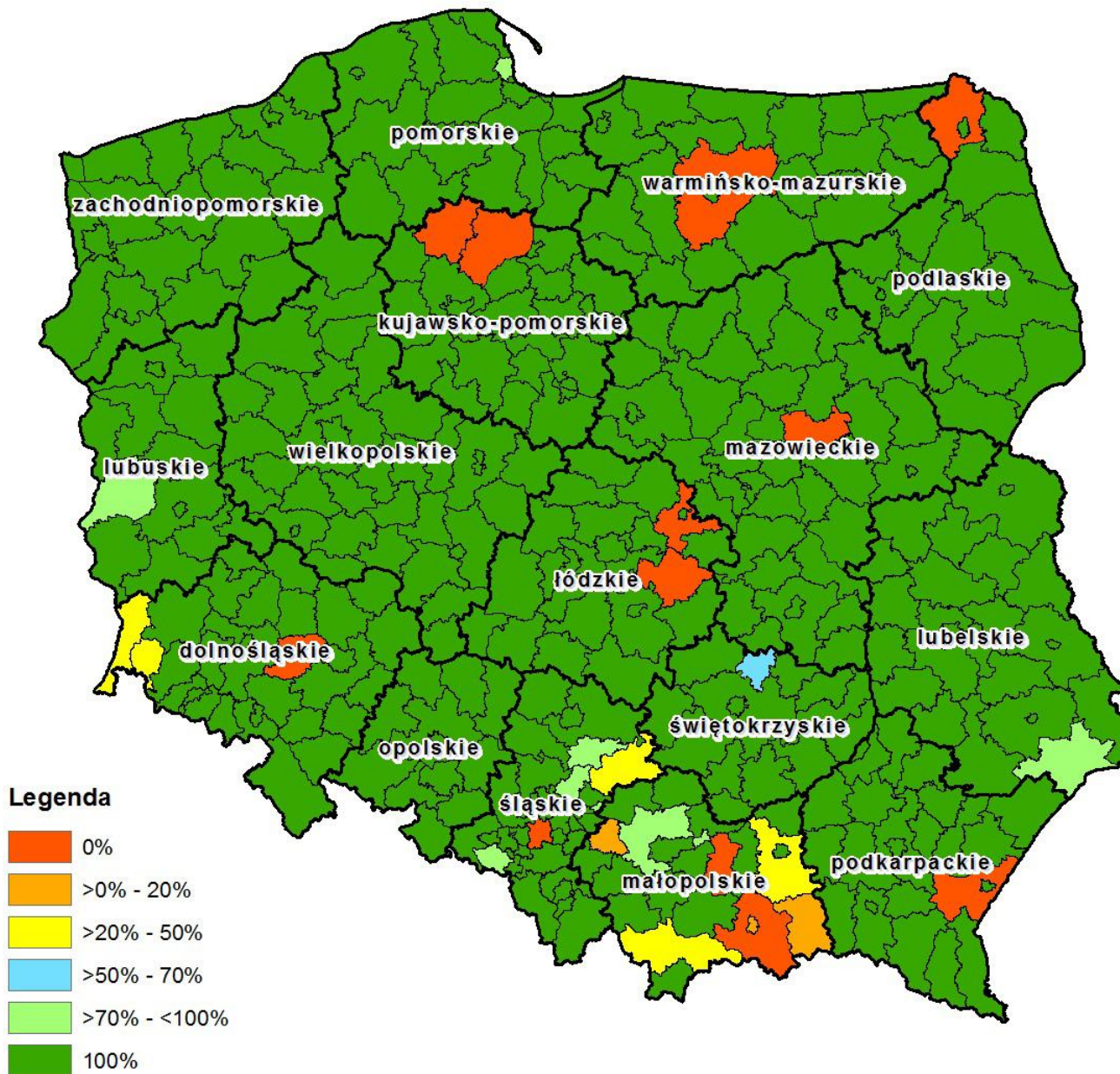
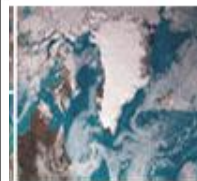


## Pokrycie mapą wektorową w miastach

Przedział	Liczba powiatów	Udział procentowy
100%	354	93%
71% - 99%	5	1%
51% - 70%	1	0%
21% - 50%	5	1%
1% - 20%	3	1%
0%	12	3%



# Pokrycie mapą wektorową dla miast





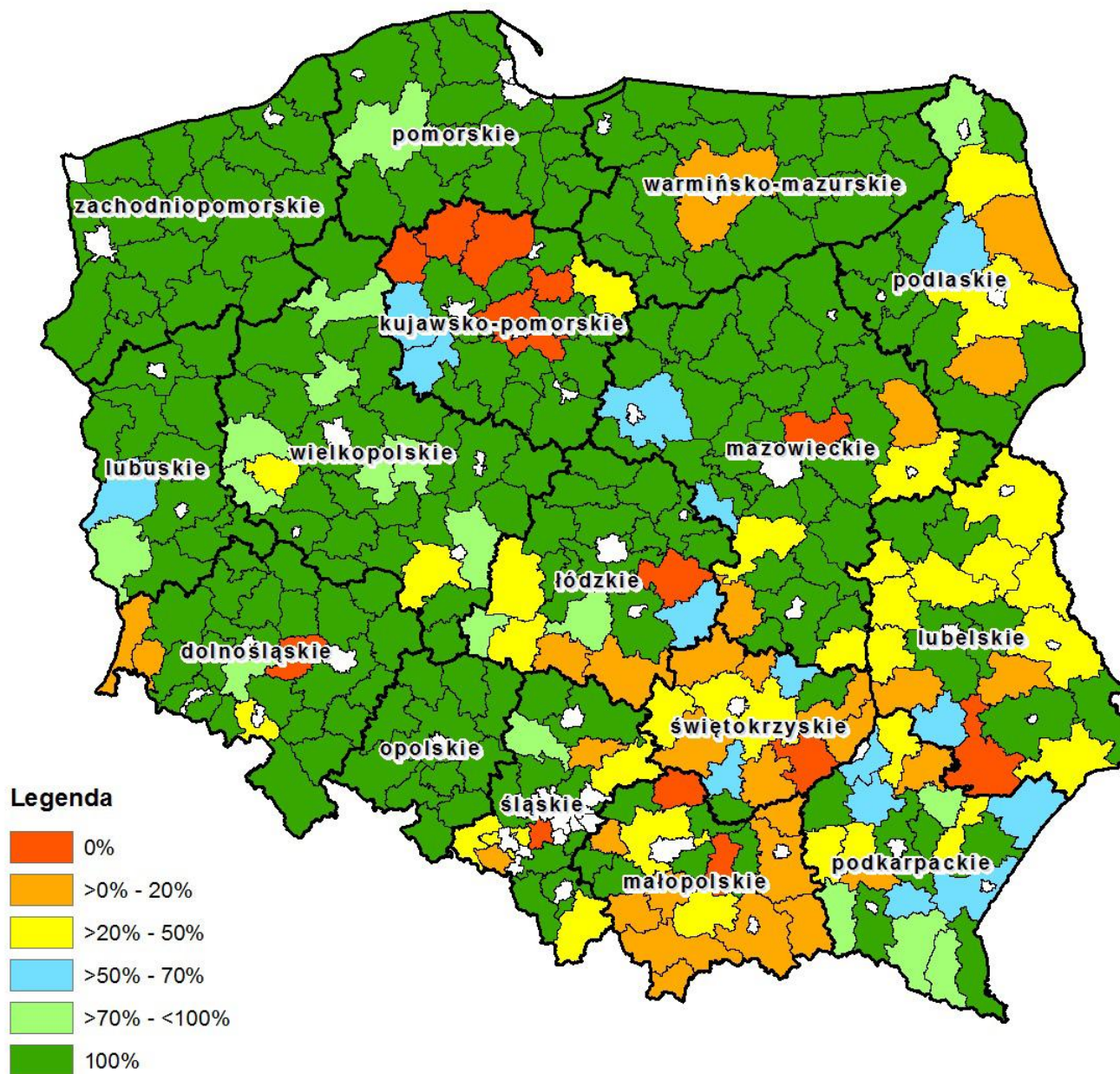
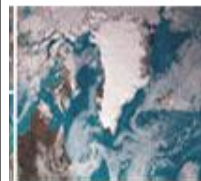


## Pokrycie mapą wektorową na obszarach wiejskich

Przedział	Liczba powiatów	Udział procentowy
100%	206	54%
71% - 99%	18	5%
51% - 70%	15	4%
21% - 50%	31	8%
1% - 20%	30	8%
0%	80	21%



# Pokrycie mapą wektorową dla obszarów wiejskich



# Ewidencja gruntów i budynków



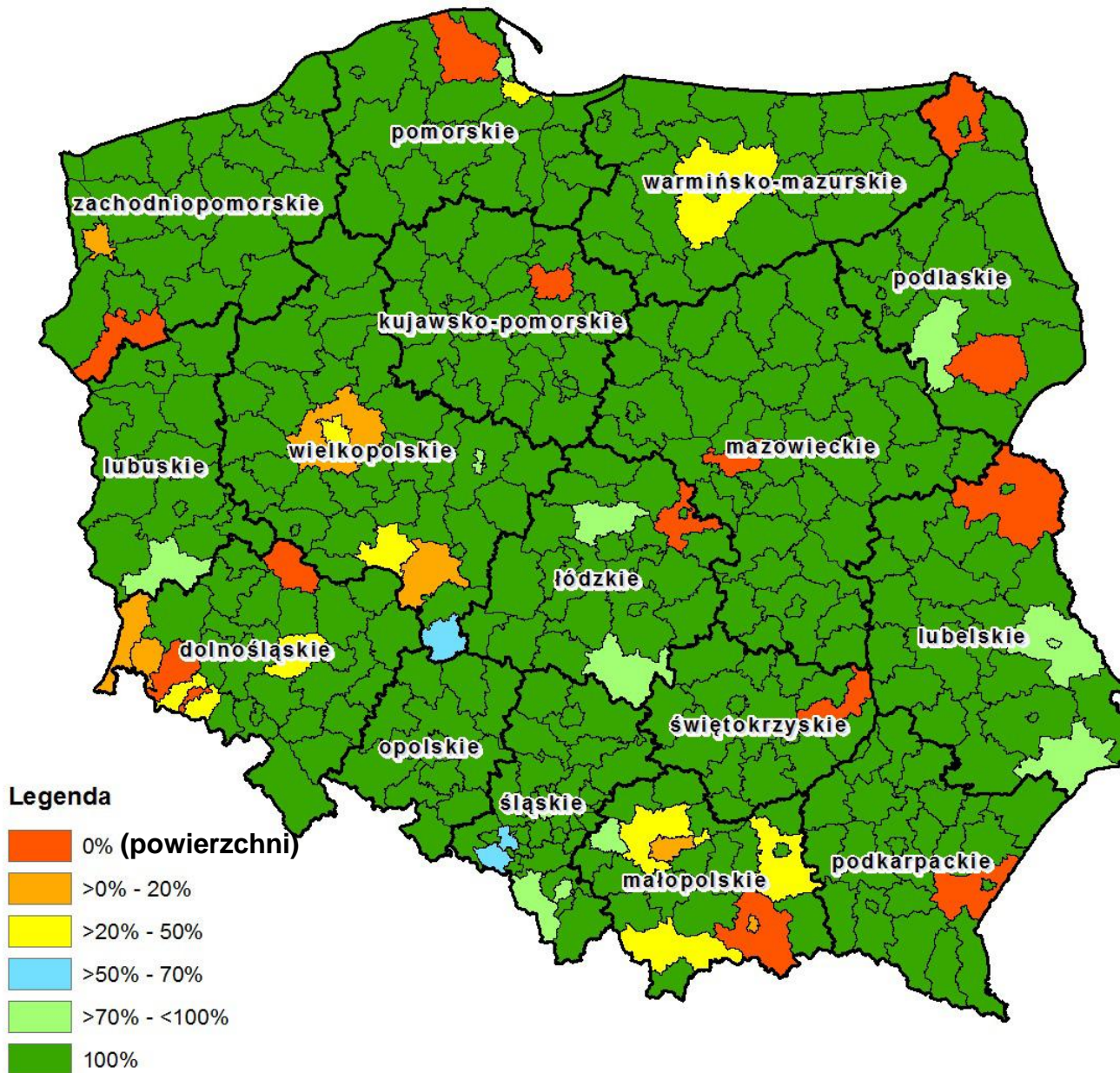
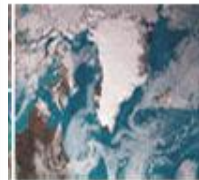
## Pełny zbiór informacji o gruntach, budynkach i nieruchomościach lokalowych w miastach

Przedział	Liczba powiatów	Udział procentowy
100%	334	88%
71% - 99%	13	3%
51% - 70%	3	1%
21% - 50%	9	2%
1% - 20%	6	2%
0%	15	4%





# Pełny zbiór informacji o gruntach, budynkach i nieruchomościach lokalowych dla miast





# Ewidencja gruntów i budynków



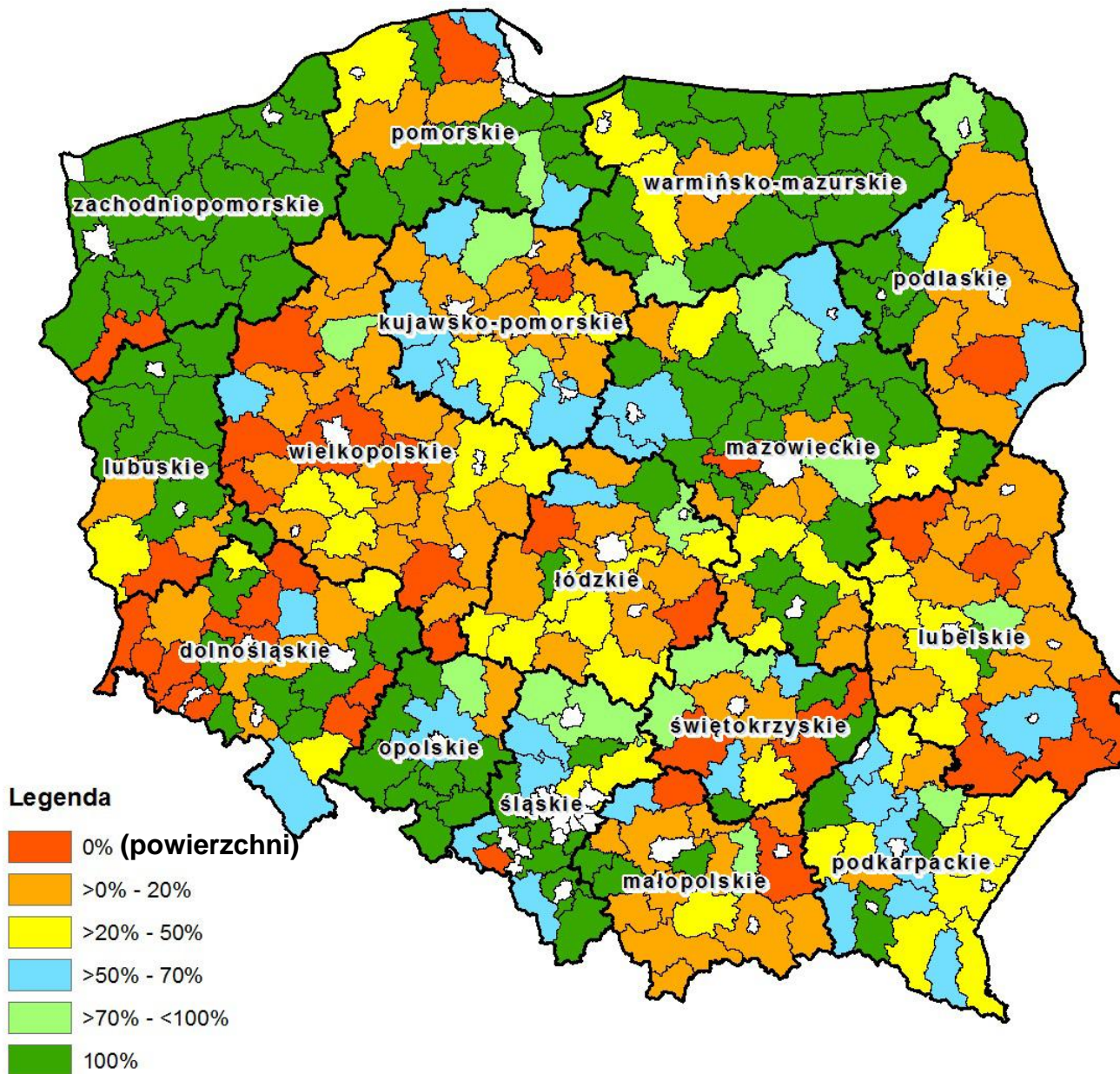
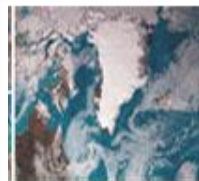
## Pełny zbiór informacji o gruntach, budynkach i nieruchomościach lokalowych na obszarach wiejskich

Przedział	Liczba powiatów	Udział procentowy
100%	106	28%
71% - 99%	18	5%
51% - 70%	30	8%
21% - 50%	47	12%
1% - 20%	74	19%
0%	105	28%





# Pełny zbiór informacji o gruntach, budynkach i nieruchomościach lokalnych dla obszarów wiejskich







Ogółem wydatki poniesione na prace związane z modernizacją ewidencji gruntów i budynków w ostatnich latach wyniosły

Rok sprawozdawczy	Ze środków budżetu państwa zł	Ze środków własnych powiatu zł	Z innych środków zł	Łączne nakłady finansowe poniesione na modernizację w roku sprawozdawczym
2013	23 777 646	21 460 417	14 944 048	<b>60 182 111</b>
2012	26 467 592	27 051 311	5 221 417	58 740 320
2011	25 047 237	39 998 076	20 698 938	85 744 251

Źródło: Sprawozdania o katastrze nieruchomości oraz jego modernizacji GUGiK 3

**... jest jeszcze dużo do zrobienia**



## Inicjowanie działań w regionach w ramach Regionalnych Programów Operacyjnych poprzez:

- udział w konwentach starostów i marszałków województw;
- listy intencyjne, porozumienia, współpraca ze związkami celowymi powiatów powołanymi głównie w celu realizacji zadań z zakresu prowadzonych rejestrów publicznych (EGiB, BDOT500, GESUT);
- współpracę, ustalanie planów prac i uzgadnianie dokumentów z geodetami województw (urzędy marszałkowskie);
- nadzór realizowany przez wojewódzkich inspektorów nadzoru geodezyjnego i kartograficznego;



# Porozumienia RPO 2007-2013



## Zawarte z:

- województwem **zachodnio-pomorskim** (18 powiatów w ramach Związku Celowego Powiatów Województwa Zachodniopomorskiego),
- województwem *kujawsko-pomorskim* (Związek Celowy Powiatów Województwa Kujawsko – Pomorskiego - 19 powiatów),
- województwem **dolnośląskim** (7 powiatów w ramach związku celowego),
- porozumienie partnerskie 12 powiatów województwa **pomorskiego**
- List intencyjny - **małopolskie** (6 powiatów),
- List intencyjny – **podkarpackie** (9 powiatów).





# Zintegrowany system informacji o nieruchomościach



## ZSIN umożliwi w szczególności:

- 1) prowadzenie **centralnego repozytorium** kopii zbiorów danych EGiB;
- 2) **monitorowanie** w skali poszczególnych województw oraz całego kraju spójności i jakości zbiorów danych EGiB;
- 3) **wymianę danych** w formie dokumentów elektronicznych między EGiB a innymi rejestrami publicznymi, takimi jak: **KW, PRG, TERYT, REGON, KSEP**, w zakresie niezbędnym do prowadzenia tych rejestrów publicznych, a także przekazywanie w formie dokumentów elektronicznych **zawiadomień** o zmianach danych, dokonywanych w poszczególnych rejestrach publicznych, mających znaczenie dla innych rejestrów publicznych włączonych do zintegrowanego systemu informacji o nieruchomościach;
- 4) dokonywanie przez sądy prowadzące księgi wieczyste **sprawdzeń**, o których mowa w art. 626<sup>8</sup> § 4 Kodeksu postępowania cywilnego;
- 5) **weryfikację zgodności danych EGiB** z danymi zawartymi w: **KW, PESEL, REGON** oraz **TERYT**, a także pozyskiwanie danych zawartych w tych rejestrach na potrzeby EGiB;
- 6) **udostępnianie organom administracji publicznej zintegrowanych zbiorów danych EGiB**, niezbędnych do realizacji przez te organy ich ustawowych zadań publicznych;
- 7) przeprowadzanie **analiz przestrzennych** na zbiorach danych EGiB obejmujących obszary większe niż jeden powiat.

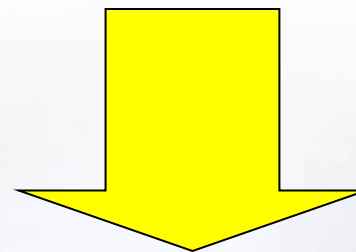


Realizacja projektu ZSIN – Faza I polega na:

- budowie ogólnopolskiej infrastruktury technicznej oraz centralnego repozytorium kopii zbiorów danych EGiB, będącego głównym komponentem ZSIN,
- poprawie jakości danych EGiB.

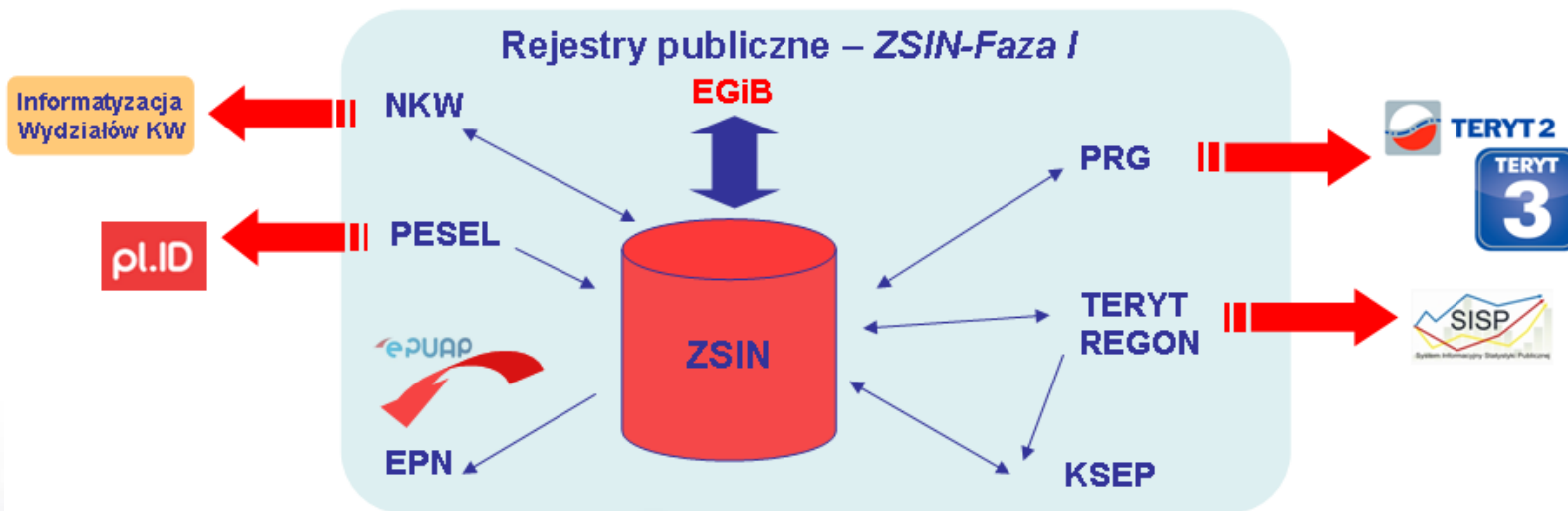
Termin realizacji - 09.2011 – 03.2015 r.

Aktualnie został stworzony  
Prototyp systemu  
ZSIN



Działania przyczynią się do usprawnienia procesów związanych z prowadzeniem rejestrów publicznych dotyczących nieruchomości (EGiB, KW, EPN), oraz zapewnią obywatelom i przedsiębiorcom dostęp do wiarygodnych i aktualnych informacji o nieruchomościach gromadzonych w tych rejestrach publicznych, a także obniżą koszty ich prowadzenia.

# Projekt ZSIN – Faza I





# Modernizacja EGiB w ramach projektu ZSIN – Faza I (58 powiatów)

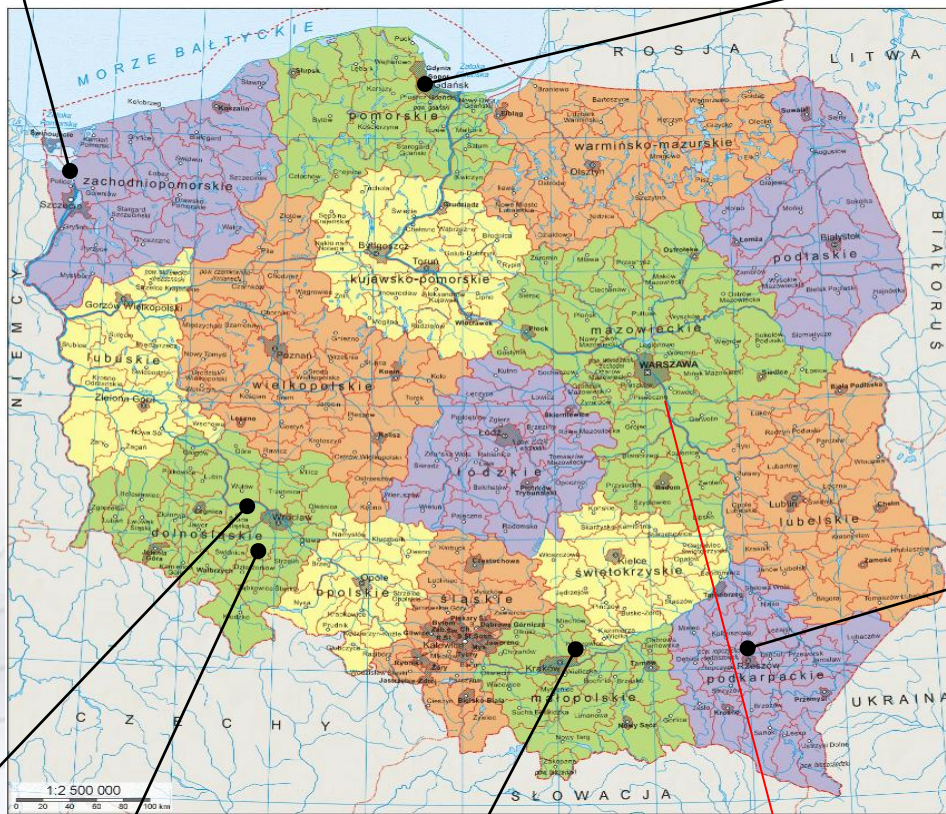


## WOJEWÓDZTWO ZACHODNIOPOMORSKIE

- ✓ białogardzki
- ✓ świdwiński
- ✓ szczecinecki
- ✓ stargardzki
- ✓ pyrzycki
- ✓ łobeski
- ✓ koszaliński
- ✓ kołobrzeski
- ✓ wałecki
- ✓ policki
- ✓ gryficki
- ✓ kamieński
- ✓ myśliborski
- ✓ choszczeński
- ✓ sławieński
- ✓ gryfiński
- ✓ goleniowski
- ✓ drawski

## WOJEWÓDZTWO POMORSKIE

- ✓ bytowski
- ✓ chojnicki
- ✓ człuchowski
- ✓ gdański
- ✓ kartuski
- ✓ M. Gdynia
- ✓ malborski
- ✓ nowodworski
- ✓ pucki
- ✓ słupski
- ✓ lęborski
- ✓ starogardzki



## WOJEWÓDZTWO DOLNOŚLĄSKIE

- ✓ jaworski
- ✓ milicki
- ✓ oławski
- ✓ świdnicki
- ✓ wołowski
- ✓ ząbkowicki
- ✓ kamiennogórski

## WOJEWÓDZTWO DOLNOŚLĄSKIE

- ✓ oleśnicki
- ✓ średzki
- ✓ trzebnicki
- ✓ lubiński
- ✓ kłodzki
- ✓ strzeliński

## WOJEWÓDZTWO MAŁOPOLSKIE

- ✓ myślenicki
- ✓ nowotarski
- ✓ suski
- ✓ chrzanowski
- ✓ gorlicki
- ✓ tatrzański

## WOJEWÓDZTWO PODKARPACKIE

- ✓ sanocki
- ✓ przemyski
- ✓ lubaczowski
- ✓ strzyżowski
- ✓ jasielski
- ✓ ropczycko-sędziszowski
- ✓ tarnobrzeski
- ✓ stalowowolski
- ✓ niżański

## GUGiK

- rozporządzenie ws EGiB
- wytyczne techniczne dla systemów do prowadzenia EGiB



# Modernizacja EGiB w ramach projektu ZSIN – Faza I



Przy realizacji projektu w zakresie dostosowania bazy danych ewidencji gruntów i budynków powiatu do wymagań zintegrowanego systemu informacji o nieruchomościach (ZSIN), w tym wykonanie modernizacji ewidencji gruntów i budynków (EGiB) wybranych jednostek ewidencyjnych i obrębów ewidencyjnych powiatu, współpracuje

**16 Wykonawców na obszarze 49 powiatów 5 województw.**

**Termin złożenia ofert w zamówieniach publicznych na 9 powiatów:**

- tarnobrzeski, stalowowolski, niżański – województwo podkarpackie,
- oleśnicki, trzebnicki, kłodzki – województwo dolnośląskie,
- średzki, lubiński, strzeliński – województwo dolnośląskie,

**upływa 26 września 2014 r.**



## Etap I

### Umowy podpisane z Wykonawcami na realizację ZSIN – Faza I.

zachodniopomorskie					małopolskie		podkarpackie	
białogardzki	stargardzki	policki	myśliborski	gryfiński	myślenicki	chrzanowski	sanocki	strzyżowski
świdwiński	pyrzycki	gryficki	choszczeński	goleniowski	nowotarski	gorlicki	przemyski	jasielski
szczecinecki	łobeski	kamieński	ślawieński	drawski	suski	tatrzański	lubaczowski	ropczycko-sędziszowski
<b>I</b>	<b>II</b>	<b>IV</b>	<b>V</b>	<b>VI</b>	<b>VII</b>	<b>VIII</b>	<b>IX</b>	<b>X</b>
<b>OPGK Sp. z o.o. Koszalin</b>	<b>OPGK Sp. z o.o. Olsztyn / GEOMAR S.A. / SOLGEO Przemysła w Solak</b>	<b>OPGK Sp. z o.o. Olsztyn / GEOMAR S.A. / SOLGEO Przemysła w Solak</b>	<b>OPEGIEK A Sp. z o.o. Elbląg</b>	<b>ZUGiK "Pryzmat"</b>	<b>OPGK Sp. z o.o. Kraków</b>	<b>MGGP S.A. / MGGP Aero Sp. z o.o.</b>	<b>PUGP "GEOMIAR" Sp. z o.o. / GEORES Sp. z o.o.</b>	<b>OPGK Sp. z o.o. Lublin</b>





## Etap II

### Umowy podpisane z Wykonawcami na realizację ZSIN – Faza I.

dolnośląskie		pomorskie				zachodnio pomorskie
milicki	jaworski	bytowski	M. Gdynia	gdanski	pucki	koszaliński
wołowski	świdnicki	chojnicki	człuchowski	malborski	słupski	kołobrzeski
ząbkowicki	kamiennogórski	kartuski	-	nowodworski	łęborski	wałeczki
-	oławski	starogardzki	-			
<b>I</b>	<b>II</b>	<b>III</b>	<b>IV</b>	<b>V</b>	<b>VI</b>	<b>VIII</b>
<b>WPG S.A.</b>	<b>WPG S.A.</b>	<b>OPGK Sp. z o.o. Rzeszów</b>	<b>ABM Group Sp. z o.o.</b>	<b>ZUGiK "Pryzmat" Sp. z o.o.</b>	<b>ZUGiK "Pryzmat" Sp. z o.o.</b>	<b>ZUGiK "Pryzmat" Sp. z o.o.</b>



Etap III przeprowadzony w wyniku braku wyłonienia Wykonawcy w Etapie II oraz rozszerzenie projektu ZSIN – Faza I o 6 powiatów województwa dolnośląskiego.

**Otwarcie ofert 26 września 2014.**

<b>podkarpackie</b>	<b>dolnośląskie</b>	
Etap III	<b>rozszerzenie</b>	
tarnobrzeski	oleśnicki	średzki
stalowowolski	trzebnicki	lubiński
niżański	kłodzki	strzeliński



# Listy Intencyjne 2014-2020



## Zawarte w:

- województwie **lubelskim**: podpisany w dniu 29 stycznia 2014 r. pomiędzy Głównym Geodetą Kraju a Wojewodą Lubelskim, Marszałkiem Województwa Lubelskiego oraz liderem Porozumienia Powiatów Województwa Lubelskiego,
- województwie **podlaskim**: podpisany w dniu 14 kwietnia 2014 r. pomiędzy Głównym Geodetą Kraju a Wojewodą Podlaskim, Marszałkiem Województwa Podlaskiego, Konwentem Powiatów Województwa Podlaskiego,
- województwie **dolnośląskim**: podpisany w dniu 25 sierpnia 2014 r. pomiędzy Głównym Geodetą Kraju a Wojewodą Dolnośląskim oraz Marszałkiem Województwa Dolnośląskiego oraz Przewodniczącym Zarządu Związku Powiatów Województwa Dolnośląskiego.





## w trakcie uzgodnień:

- województwo **świętokrzyskie** (planowane podpisanie w dniu 08.10.2014 r.),
- województwo **podkarpackie** (planowane podpisanie w dniu 24.09.2014 r.)
- województwo **małopolskie**,
- województwo **wielkopolskie**,
- województwo **warmińsko-mazurskie**.

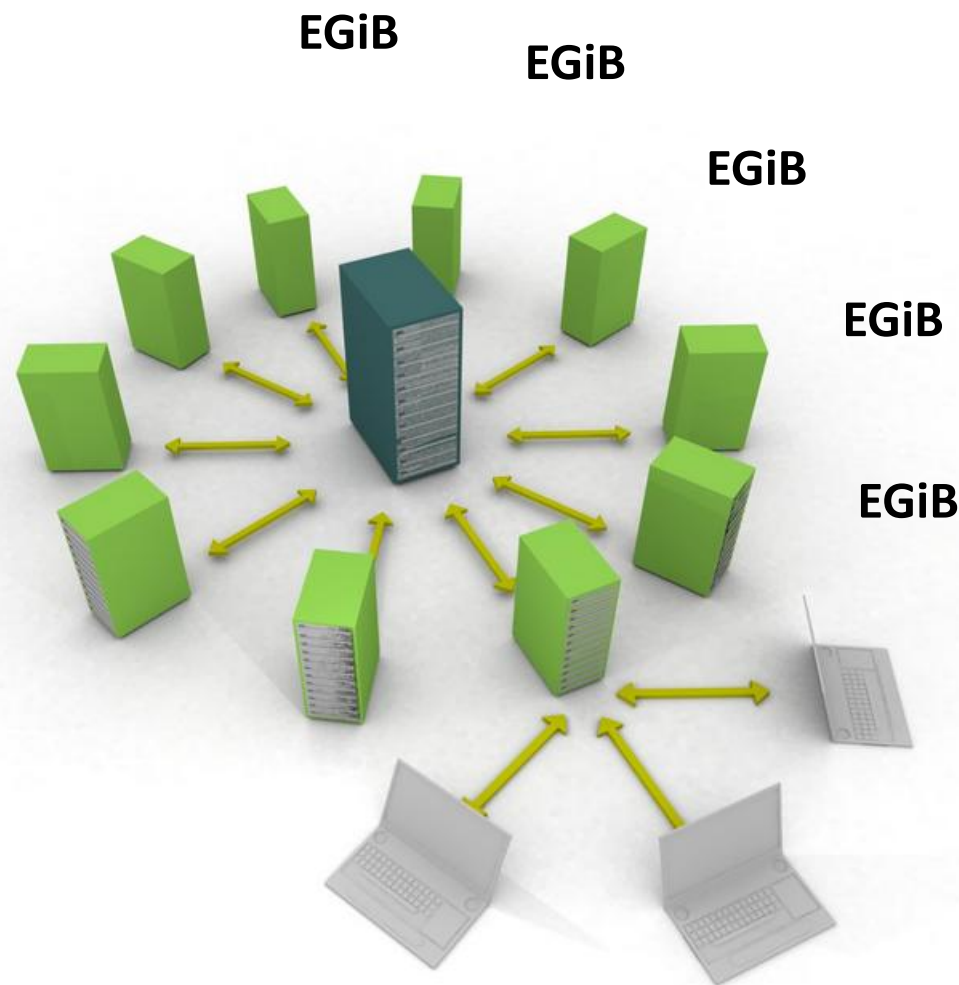
Porozumienia wykonawcze z perspektywy 2007-2013 (z woj. **pomorskim**, **zachodniopomorskim** i **kujawsko-pomorskim**) zgodnie z wolą stron będą kontynuowane w perspektywie finansowej 2014-2020 po wprowadzeniu stosownych modyfikacji i aktualizacji.



- Porozumienie zawarte w dniu 27 lipca 2014 r. pomiędzy Miastami Dąbrowa Górnicza, Jaworzno, Sosnowiec i Tychy oraz Powiatem Będzińskim w celu wspólnego działania na rzecz rozbudowy, aktualizacji i modernizacji referencyjnych baz danych (...) poprzez pozyskanie środków finansowych w ramach RPO **Województwa Śląskiego** na lata 2014 – 2020 oraz środków finansowych będących w dyspozycji Głównego Geodety Kraju.
- List Intencyjny zawarty w dniu 23 lipca 2014 r. pomiędzy Miastami Elbląg, Olsztyn, Powiatem Bartoszyckim, Braniewskim, Działdowskim, Elbląskim, Ełckim, Giżyckim, Gołdapskim, Iławskim, Kętrzyńskim, Lidzbarskim, Mrągowskim, Nidzickim, Nowomiejskim, Oleckim, Olsztyńskim, Ostródzkim, Piskim, Szczycieńskim, Węgorzewskim w celu współdziałania na rzecz rozwoju zintegrowanej informacji geodezyjnej i kartograficznej **Warmii i Mazur**, w szczególności przygotowania Porozumienia w sprawie realizacji Projektu z udziałem środków pochodzących z RPO 2014-2020.



- ✓ dostosowanie danych EGiB do wymagań ZSIN
- ✓ podniesienie jakości i wiarygodności danych EGiB w wyniku modernizacji
- ✓ podniesienie jakości danych EGiB
- ✓ włączenie kolejnych baz danych EGiB do centralnego repozytorium kopii zbiorów danych EGiB zapewniającego integrację rozproszonych zasobów i dalszą integrację z rejestrami włączonymi do ZSIN (NKW, EPN, PESEL, PRG, REGON, TERYT)







### Włączenie do ZSIN zbiorów danych:

- ✓ geoprzestrzennej bazy danych o zabytkach
- ✓ centralnego rejestru form ochrony przyrody
- ✓ zestandaryzowanych miejscowych planów zagospodarowania przestrzennego

Portal e-zabytek > Zabytek

### Informacja o zabytku

#### Frombork - zespół katedralny



Frombork, widok zespołu katedralnego od strony zachodniej

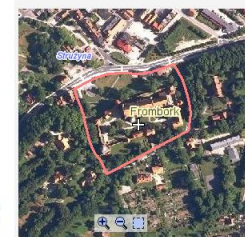
### OGÓLNE INFORMACJE

**Typ zabytku:**  
zespół sakralny, kościoł

**Chronologia:**  
poł. XIV - XV w.

**Forma ochrony:**  
pomnik historii

**Lokalizacja:**



RYŚ. NR 5. MIEJSKOWY PLAN ZAGOSPODAROWANIA PRZESTRZENNEGO W PÓŁNOCNEJ CZĘŚCI OBRĘBU BUNIEWICE GMINA KAMIEŃ POMORSKI skala 1:2000



✓ rozporządzenie w sprawie egib

✓ IIP

✓ założenia do Rządowego Programu Rozwoju ZSIN



## Uruchomienie usług dostępu do ZSIN

**notariusze**

**administracja  
skarbową**

**rzeczoznawcy  
majątkowi**

**banki**

**komornicy**

**...**



- ✓ wykorzystanie informacji pozyskanych z centralnego repozytorium:
  - korzystanie z przeglądarki ZSIN wraz z możliwością pobierania informacji w postaci dokumentów elektronicznych,
  - wystawienie usługi/interfejsu przez ZSIN, za pomocą którego możliwe jest sprawdzenie danych w centralnym repozytorium oraz pobranie danych do przygotowania dokumentów przez notariuszy i wystawienia tzw. karty notarialnej.
- ✓ przekazywanie danych w postaci zestandaryzowanych dokumentów elektronicznych do organów prowadzących rejestry publiczne dotyczące nieruchomości umożliwiające cyfryzację procesów aktualizacji tych rejestrów,
- ✓ stworzenie warunków wspierających transakcje kupna-sprzedaży nieruchomości poprzez:
  - opracowanie zsynchronizowanych modeli danych EGiB i NKW,
  - standaryzacja struktury aktu notarialnego w postaci elektronicznej.

1. Zmiany przepisów prawa (z opcją zwolnienia stron czynności cywilno-prawnych dotyczących nieruchomości z obowiązku dostarczania wypisów i wyrysów z operatu ewidencyjnego)

2. Schemat opłat za dostęp do danych ewidencyjnych z centralnego repozytorium

3. Działania techniczne po stronie ZSIN i notariuszy

ekspertyzy  
w ramach prac  
Zespołu ZSIN





- ✓ **Zmiany legislacyjne,**
- ✓ **Współpraca z regionami,**
- ✓ **Środki finansowe pozyskane z Unii Europejskiej,**
- ✓ **Wdrażanie i realizacja nowych projektów**

**przyspieszają rozwój w dziedzinie geodezji i kartografii,  
umożliwiają przeprowadzanie na skalę całego kraju  
modernizację ewidencji gruntów i budynków  
i roztaczają perspektywy na przyszłość.**

**... jest jeszcze dużo do zrobienia**



**Dziękuję za uwagę**

**Główny Urząd Geodezji i Kartografii**  
**ul. Wspólna 2, 00-926 Warszawa, Polska**  
**[gugik@gugik.gov.pl](mailto:gugik@gugik.gov.pl)**

