



XX MIĘDZYNARODOWE POLSKO- CZESKO-SŁOWACKIE DNI GEODEZJI



INSPIRE w działaniach GUGiK

Kazimierz Bujakowski
Główny Geodeta Kraju

Berlin, 6.10.2014 r.



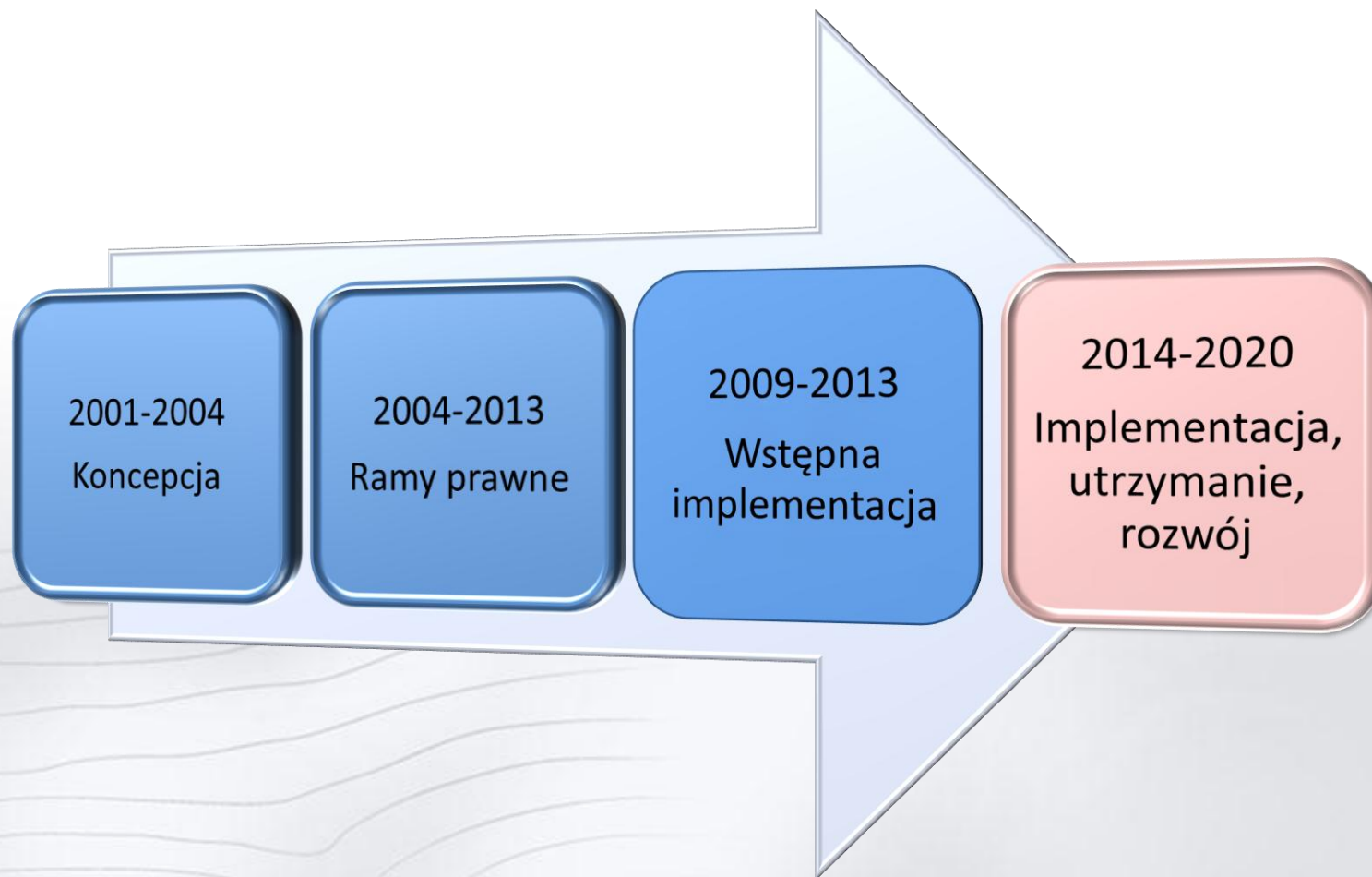
Obowiązki wynikające z ustawy o IIP

- **Organ wiodący dla 15 z 34 tematów INSPIRE**
- **Tworzenie i rozwijanie geoportalu IIP**
- **Wykonawca działań koordynacyjnych**
- **Kontakty z KE**

Działalność w Radzie Infrastruktury Informacji Przestrzennej

- **Członkostwo w Radzie
(GGK oraz Zastępca GGK - wiceprzewodniczący RIIP)**

INSPIRE – gdzie teraz jesteśmy





- **Działania harmonizacyjne dla zbiorów danych z Aneksu II i III za które odpowiada GGK**



II i III Aneks tematy przyporządkowane GGK



Temat	Przykładowe zbiory do harmonizacji
Ukształtowanie terenu	ISOK, LPIS,
Użytkowanie ziemi	BDOT10k, Corine Land Cover
Ortoobrazy	ISOK, LPIS,
Budynki	BDOT10k,
Gleba	Mapy glebowo-rolnicze 1:5000 (dla poszczególnych województw), 1:25 000, baza danych profili glebowych
Usługi użyteczności publicznej i służby państwowe	BDOT10k, GESUT
Obiekty produkcyjne i przemysłowe	BDOT10k,
Gospodarowanie obszarem, strefy ograniczone i regulacyjne oraz jednostki sprawozdawcze	BDOT10k, Strefy ochronne ujęć wód powierzchniowych i podziemnych, Obszary Szczególnie Narażone, Obszary dorzecza, Typologia jednolitych części wód powierzchniowych i podziemnych, Wykaz kąpielisk, Państwowy Rejestr Granic, Mapy Nawigacyjne



Baza danych obiektów topograficznych **BDOT10k odgrywa istotną rolę w tworzeniu polskiej infrastruktury informacji przestrzennej.**

Treść BDOT 10k w znacznej mierze zasila tematy przypisane GGK ustawą o IIP.

Przykładowo obszary użytkowania terenu, obiekty przemysłowe, sieci transportowe dostępne w BDOT 10k, Jednostki administracyjne, nazwy geograficzne czy budynki które również są treścią BDO,T włączane do niej w wyniku integracji z innymi rejestrami tworzonymi w GUGiK (PRG, PRNG, EGiB).



- **BDOT10k jako baza georeferencyjna** – niezbędna przy opracowywaniu tematycznych zbiorów danych przez inne organy wiodące,
- Np. Dane BDOT10k źródło dla projektu ISOK w tworzeniu **map ryzyka i map zagrożenia powodziowego**
 - istotny komponent umożliwiający realizację tematu INSPIRE,
 - Strefy zagrożenia naturalnego (org. wiodący min. właściwy ds. środowiska)

Geoportal IIP jako centralny punkt dostępu do usług



GEOPORTAL STATYSTYCZNY TOPO ORTO RASTER		GEOPORTAL INSPIRE 		PORTAL BRANŻOWY TOPO ORTO ZDJECIA OSNOWA KGESUT		GEOPORTAL KRAJOWY KATASTER ORTO RASTER TOPO	
---	--	------------------------------	--	---	--	---	--

Dane o charakterze katastralnym
 Rzeźba terenu (cieniowanie)
 Rzeźba terenu (hipsometria)
 Wizualizacja BDO
 Mapa topograficzna (VMAPL2)
 Wizualizacja BDOT
 Ortofotomapa
 Skany map topograficznych
 Dane kadrowe mapy ewidencyjnej

Układ współrzędnych mapy 1992 (EPSG 2180) X: 491392.88 Y: 631608.90 N: 52°16'22" E: 20°55'46.2" Aktualna Skala 1:100000



Dzięki projektowi GEOPORTAL 2, usługi infrastruktury informacji przestrzennej są dostępne drogą elektroniczną nie tylko dla wybranych jednostek administracji rządowej i samorządowej, które tworzą lub utrzymują rejestry, ale również dla osób fizycznych i prawnych, oraz innych jednostek organizacyjnych.

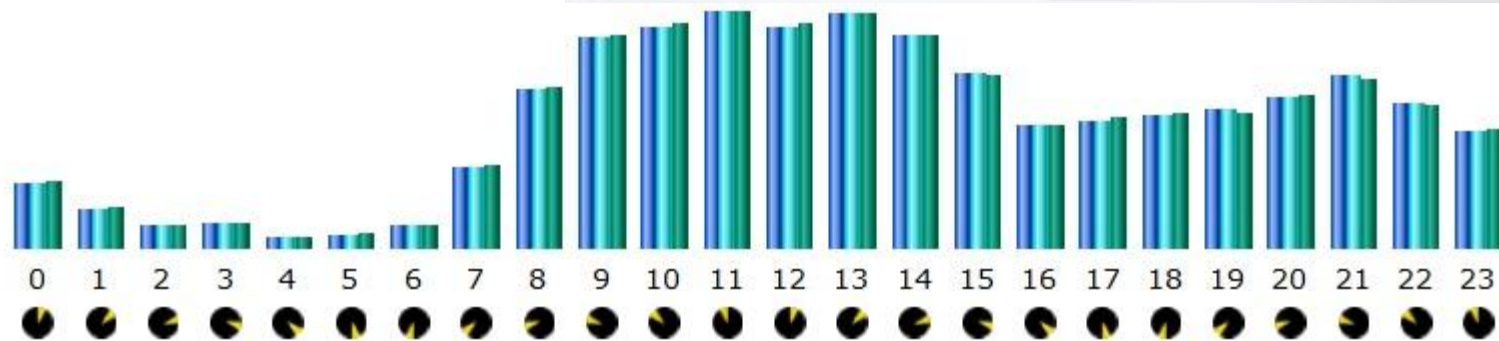
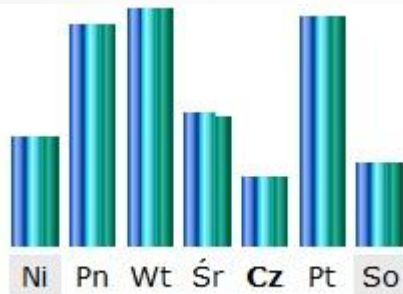
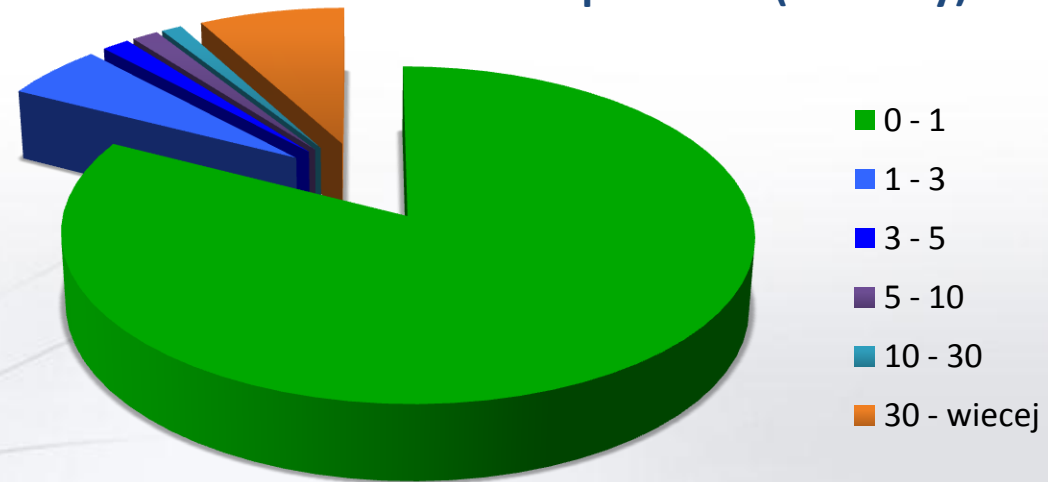
Przedsięwzięcie wiąże się przede wszystkim z trzema kluczowymi dla funkcjonowania państwa elementami:

- **Udostępnieniem informacji przestrzennej społeczeństwu.**
- **Usprawnieniem współpracy jednostek administracji publicznej w obszarze realizacji zadań związanych z wykorzystaniem danych przestrzennych.**
- **Włączeniem polskich zasobów danych przestrzennych do europejskiej infrastruktury informacji przestrzennej.**



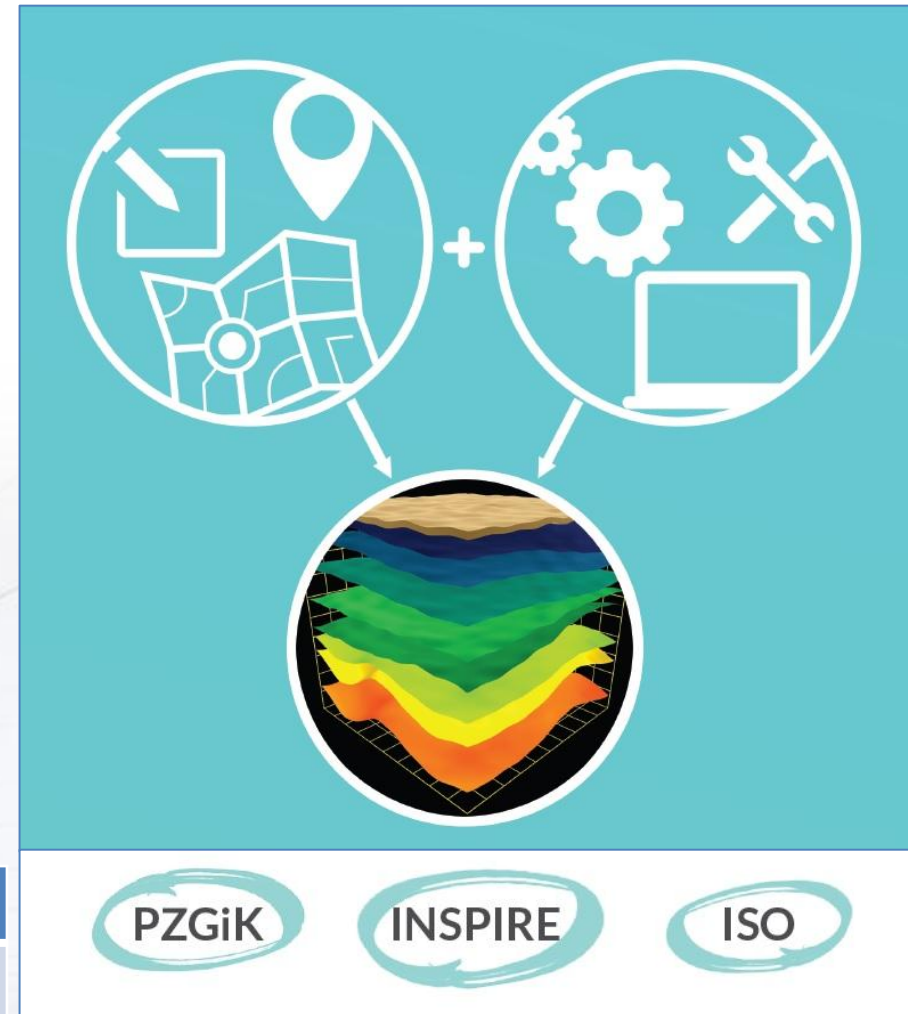
- **ponad 200 tys.** stałych użytkowników
- **7 MB** danych pobieranych w czasie 1 wizyty
- **700 tysięcy** miesięcznie odsłon Geoportalu
- **120 mln** wywołań usług

Czas odpowiedzi (sekundy)





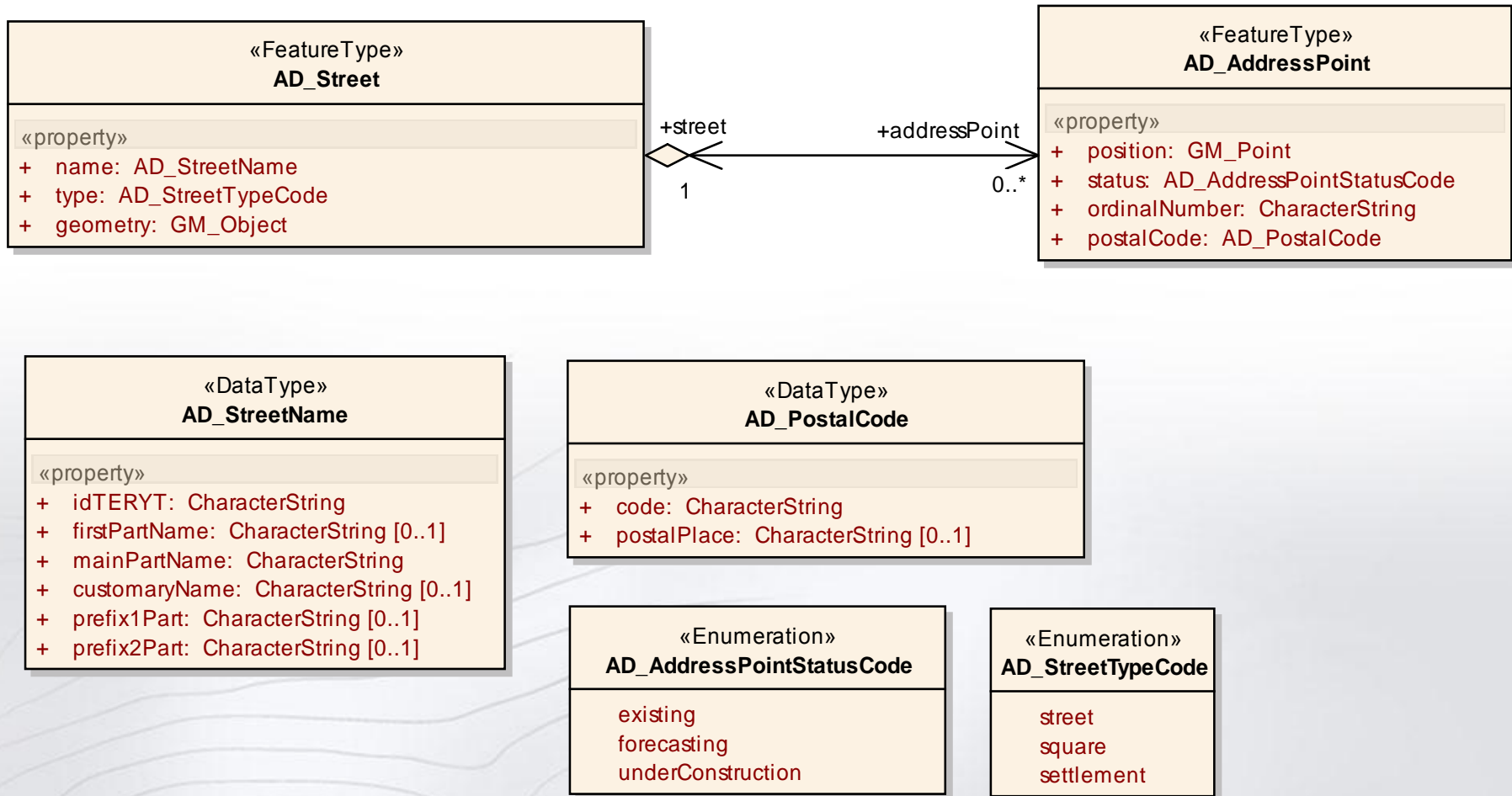
- Tworzenie metadanych dla zbiorów danych, serii oraz usług
- Walidacja plików metadanych zgodnie ze schematami aplikacyjnymi dla poszczególnych profili metadanych
- Eksport utworzonych plików do bazy danych serwera katalogowego
- Zarządzanie identyfikatorami plików metadanych



Metadane krajowe	Metadane INSPIRE
185 836	165 886



class Record of Places, Streets and Addresses - conceptual model



Standaryzacja GML – format wymiany danych



EGiB

```
<complexType name="BDZ_JezdniaType">
  <complexContent>
    <extension base="bdz:BDZ_ObjektBDOT500Type">
      <sequence>
        <element name="materialN" type="bdz:BDZ_RodzNawType"/>
        <element name="rodzajKomun" type="bdz:BDZ_RodzKomunType"/>
        <element name="poziom" type="bdz:BDZ_PoziomType"/>
        <element name="nazwa" type="bdz:BDZ_NazwaType"/>
      </sequence>
    </extension>
  </complexContent>
</complexType>
```

GESUT

```
type="ges:GES_KorytarzPrzesylowyPropertyType">
  <annotation base="appinfo" />
</complexType>
```

BDOT500

```
<complexType name="BDZ_Kraweznik" type="bdz:BDZ_KraweznikType"
  substitutionGroup="bdz:BDZ_ObjektBDOT500">
  <complexContent>
    <extension base="bdz:BDZ_ObjektBDOT500Type">
      <sequence>
        <element name="nazwa" type="bdz:BDZ_NazwaType"/>
      </sequence>
    </extension>
  </complexContent>
</complexType>
```

BDOT10K

```
<complexType name="BDZ_JezdniaType">
  <complexContent>
    <extension base="bdz:BDZ_ObjektBDOT10KType">
      <sequence>
        <element name="materialN" type="bdz:BDZ_RodzNawType"/>
        <element name="rodzajKomun" type="bdz:BDZ_RodzKomunType"/>
        <element name="poziom" type="bdz:BDZ_PoziomType"/>
        <element name="nazwa" type="bdz:BDZ_NazwaType"/>
      </sequence>
    </extension>
  </complexContent>
</complexType>
```

**JEDEN FORMAT WYMIANY DANYCH
*.gml**

```
<attributeGroup ref="gml:AssociationAttributeGroup"/>
<attributeGroup ref="gml:OwnershipAttributeGroup"/>
</complexType>
```

```
<complexType name="BDZ_NazwaType">
  <simpleContent base="string" />
  <attribute name="ref" type="gml:NilReason"/>
</complexType>
<complexType name="BDZ_GeometriaType">
  <simpleContent base="gml:GeometricPrimitivePropertyType" />
  <attribute name="ref" type="gml:NilReason"/>
</complexType>
```

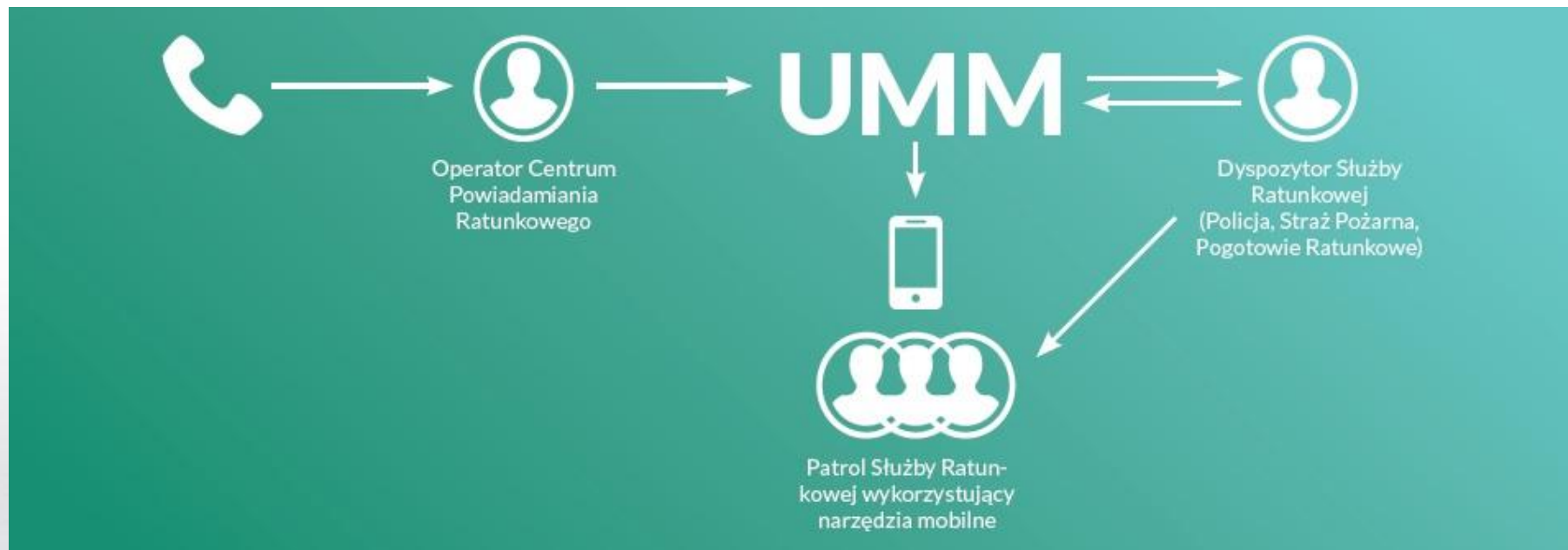


- udostępniany nieodpłatnie,
- ułatwia jednostkom na wszystkich poziomach administracji gospodarowanie danymi przestrzennymi,
- wdrożenie modułu pozwala organom państwowym na:
 - gromadzenie danych przestrzennych,
 - zarządzanie danymi przestrzennymi,
 - udostępnianie danych przestrzennych.





Uniwersalny Moduł Mapowy



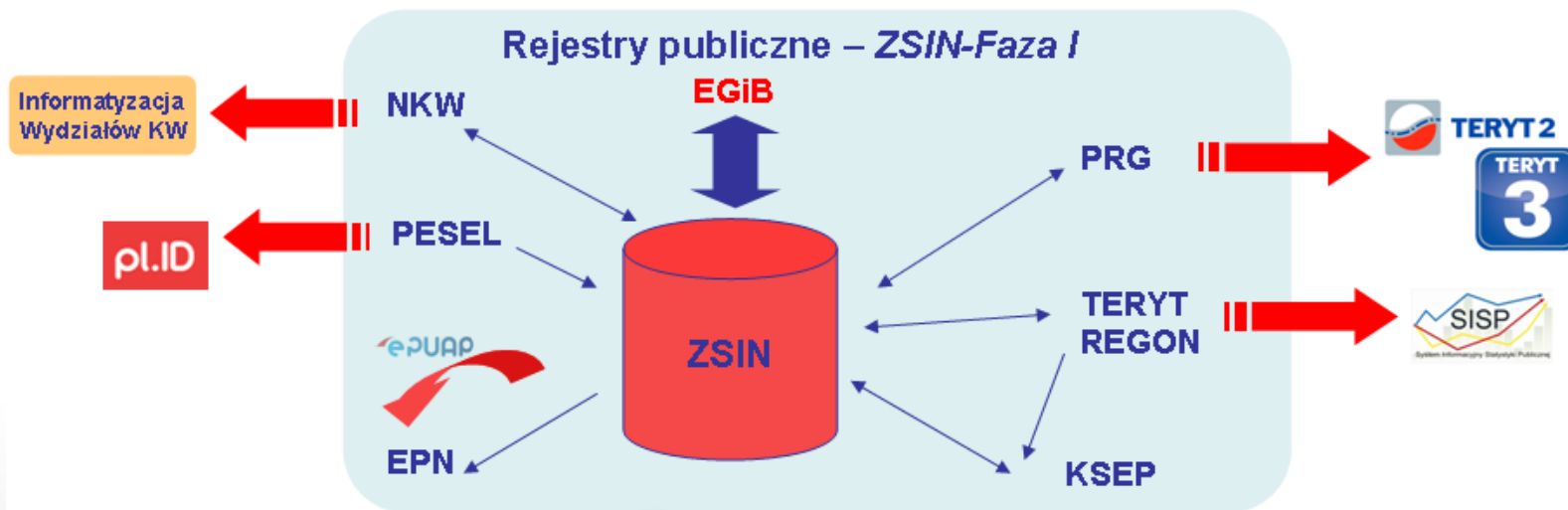
- Uniwersalny,
- Bazuje na referencyjnych danych z pzig,
- Przykład dobrych praktyk we wdrażaniu Dyrektywy INSPIRE.



- **Pierwszy interdyscyplinarny projekt, który zapewnia automatyczną komunikację oraz walidację danych pomiędzy rejestrami referencyjnymi,**
- **ZSIN jako dostawca danych dla tematów „działka katastralna” i „budynki”,**
- **Możliwość rozszerzenia zakresu informacyjnego oraz funkcjonalnego o dane, jak np. użytki, kontury klasyfikacyjne, typy siedliskowe gleb, itp.**



Projekt ZSIN – Faza I





Nieodpłatnie są udostępniane wszystkim zainteresowanym zbiory danych:

- 1) państwowego rejestru granic i powierzchni jednostek podziałów terytorialnych kraju,
- 2) państwowego rejestru nazw geograficznych, zawarte w bazie danych,
- 3) zawarte w bazie danych obiektów ogólnogeograficznych,
- 4) dotyczące numerycznego modelu terenu o interwale siatki co najmniej 100 m.

Nieodpłatnie udostępniane są materiały PZGiK w postaci elektronicznej:

a) w celu edukacyjnym:

- jednostkom organizacyjnym wchodzącym w skład systemu oświaty,
- uczelniom, o których mowa w ustawie z dnia 27 lipca 2005 r. – Prawo o szkolnictwie wyższym,
- podmiotom, o których mowa w art. 3 ust. 2 i 3 ustawy z dnia 24 kwietnia 2003 r. o działalności pożytku publicznego i o wolontariacie.

b) w celu prowadzenia badań naukowych oraz prac rozwojowych

c) w celu realizacji ustawowych zadań w zakresie ochrony bezpieczeństwa wewnętrznego państwa i jego porządku konstytucyjnego służbom specjalnym

d) wykonawcy prac geodezyjnych lub prac kartograficznych materiałów zasobu, w przypadku prac geodezyjnych lub prac kartograficznych wykonywanych w celu realizacji określonych w ustawie zadań organów administracji geodezyjnej i kartograficznej lub Głównego Geodety Kraju, po podpisaniu umowy w sprawie udzielenia zamówienia publicznego obejmującego takie prace,



Przykłady działań koordynacyjnych:

- przygotowywanie corocznego monitoringu we współpracy z organami wiodącymi;
- przygotowywanie we współpracy z organami wiodącymi cyklicznych sprawozdań w zakresie tworzenia, funkcjonowania i rozwoju infrastruktury informacji przestrzennej;
- spotkania robocze z organami wiodącymi w zakresie metadanych, narzędzi, itp.



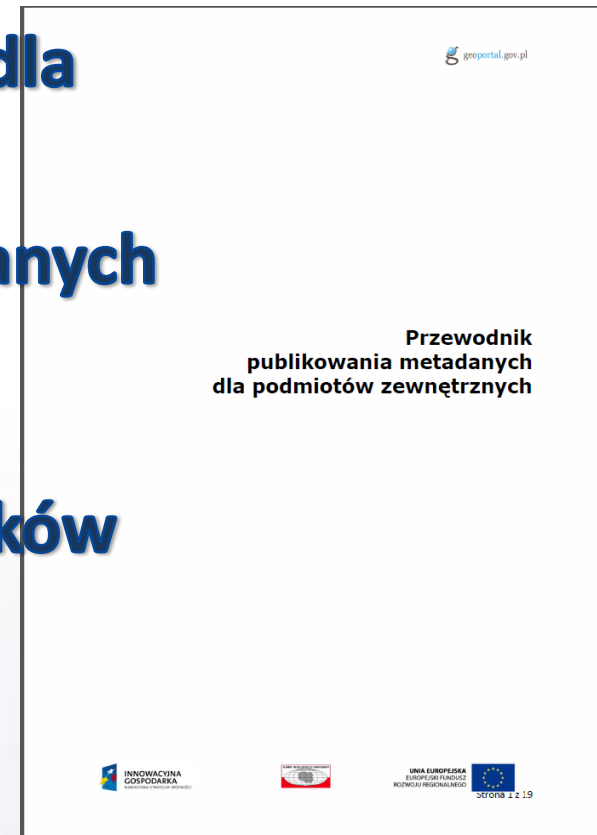
Przewodnik publikowania metadanych dla podmiotów zewnętrznych

- opisane sposoby publikowania metadanych w katalogu metadanych INSPIRE (oraz krajowym) Geoportalu2 (własna usługa katalogowa CSW, fizyczne przesłanie plików metadanych);

Przewodnik publikowania metadanych dostępny jest na stronie Rady IIP oraz GUGiK

<http://www.gugik.gov.pl/bip/inspire/opracowania>

<http://www.radaip.gov.pl/inspire/inne-dokumenty>



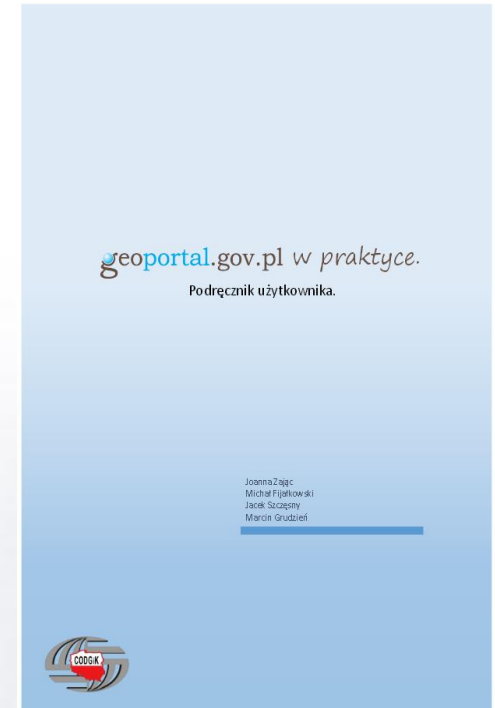


**Podręcznik użytkownika dla korzystających z
geoportalu.gov.pl;**

**Podręcznik został stworzony z myślą o
użytkownikach wykorzystujących możliwości
Geoportalu;**

**Uzupełnieniem dokumentu są filmy
instruktarzowe znajdujące się pod adresem:**

www.geoportal.gov.pl/pomoc/filmy





- **Wymiana doświadczeń i dobrych praktyk związanych z implementacją dyrektywy INSPIRE i przepisów wykonawczych;**
- **Zidentyfikowanie spraw priorytetowych, które powinny być przedmiotem zainteresowania mając na uwadze dyrektywę INSPIRE, przepisy wykonawcze, wytyczne techniczne;**
- **Identyfikacja problemów powstałych przy implementacji INSPIRE wsparcie KE przy ich rozwiązywaniu;**
- **Przygotowanie i aktualizacja programu działań (akceptacja Grupy Politycznej MIG i KE).**

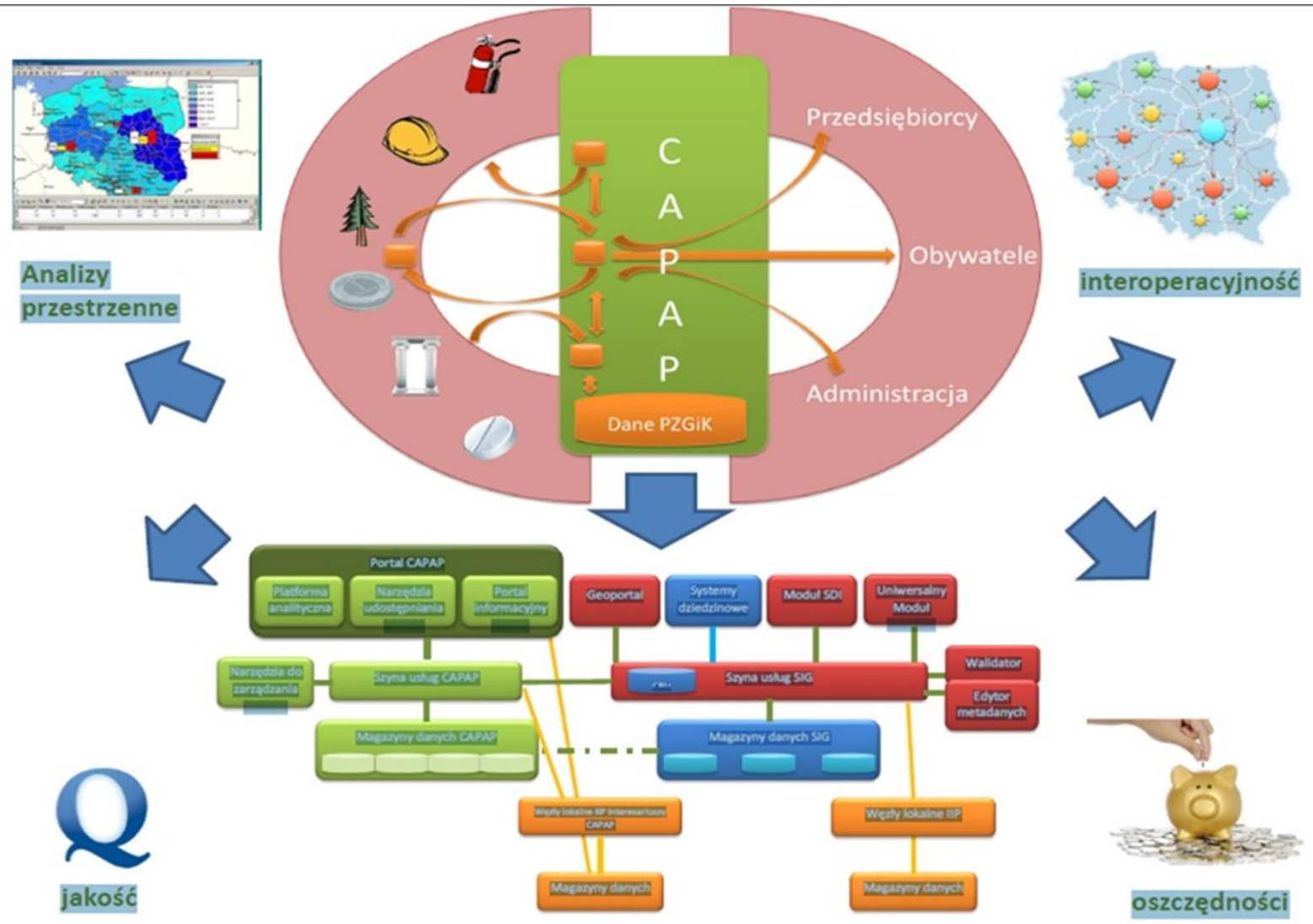


- **GGK – członek Rady IIP, Z-ca GGK wiceprzewodniczący Rady**
- **Rada IIP– występuje z inicjatywami dot. usprawnienia infrastruktury pod względem organizacyjnym i technicznym oraz rozszerzenia jej zakresu tematycznego**
- **Uchwała NR 7 RADY IIP z dnia 8 lutego 2012 r. w sprawie programowania budowy infrastruktury informacji przestrzennej w etapie obejmującym lata 2012-2013**

Inicjatywa opracowania programu budowy infrastruktury informacji przestrzennej w etapie obejmującym lata 2012-2013, jako wspólnego przedsięwzięcia 12 organów wiodących, organu koordynującego oraz pozostałych interesariuszy

- **W tym roku kontynuacja programu budowy z lat 2012-2013 *Program budowy IIP na lata 2014-2015***
- **Wzmocnienie roli działań na szczeblu regionalnym – koordynacja, podstawy prawne**

Centrum Analiz Przestrzennych Administracji Publicznej





Udostępnienie wspólnego dla administracji publicznej środowiska kompetencyjno-analitycznego umożliwiającego korzystanie z zaawansowanych usług związanych z informacją przestrzenną.

- **Zwiększenie dostępności usług oraz zbiorów danych będących w dyspozycji administracji publicznej,**
- **Zwiększenie jakości i interoperacyjności usług publicznych, umożliwienie współdziałania systemów informatycznych państwa,**
- **Zwiększenie ponownego użycia danych przestrzennych.**

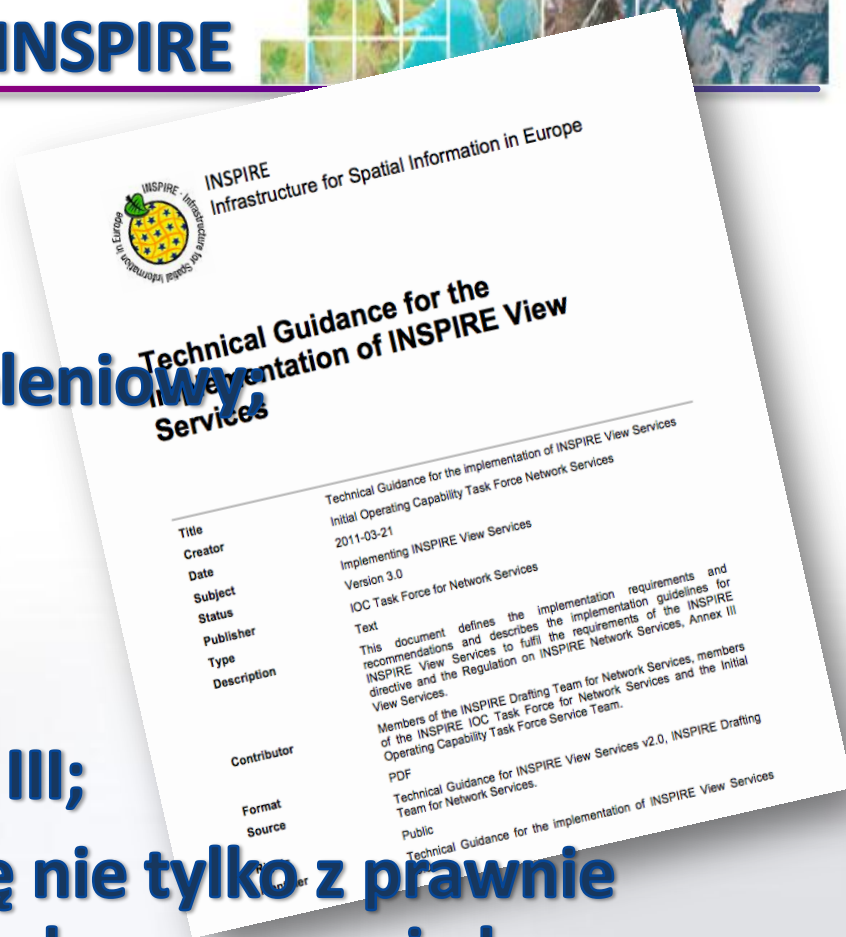


- **Nowe zastosowania dla informacji przestrzennej,**
- **Budowanie świadomości i umiejętności wykorzystania potencjału danych przestrzennych,**
- **Edukacja administracji w zakresie użycia danych przestrzennych,**
- **Utrzymanie rezultatów prowadzonych prac,**
- **Zapewnienie i utrzymanie roli Geoportalu jako centralnego, krajowego punktu dostępu do informacji przestrzennej tworzonej przez administrację.**

Podsumowanie – istotne aspekty we wdrażaniu INSPIRE



- Istotna rola koordynacyjna;
- Niezwykle istotny aspekt szkoleniowy;
- Wspólna polityka danych;
- Polityka licencyjna;
- Aktualność, jakość danych;
- Wdrażanie tematów z aneksu III;
- Konieczność zapoznawania się nie tylko z prawnie obowiązującymi przepisami wykonawczymi ale również wytycznymi technicznymi (często skomplikowanymi technicznie dokumentami) dla prawidłowego wdrażania INSPIRE.





Dziękuję za uwagę

www.gugik.gov.pl

www.radaip.gov.pl

www.geoportal.gov.pl