



UNIWERSYTET ROLNICZY  
im. Hugona Kollątaja w Krakowie



WOJEWÓDZKIE  
BIURO GEODEZJI  
W LUBLINIE



MINISTERSTWO  
ROLNICTWA  
I ROZWOJU WSI

**SEMINARIUM PODSUMOWUJĄCE**  
**XLV OGÓLNOPOLSKI KONKURS JAKOŚCI PRAC SCALENIOWYCH**  
*25-26 listopada 2021 roku*

**ZAŁOŻENIA DO PROJEKTU SCALENIA GRUNTÓW**  
**OBREMBÓW: ADAMÓW, BARKI, BIESIADKI, NOWY STRĘCZYN,**  
**STARY STRĘCZYN, ZOSIN.**  
**GMINA: CYCÓW**  
**POWIAT: ŁĘCZYŃSKI**  
**WOJEWÓDZTWO: LUBELSKIE**

**Włodzimierz Bartosik**

Wojewódzkie Biuro Geodezji w Lublinie

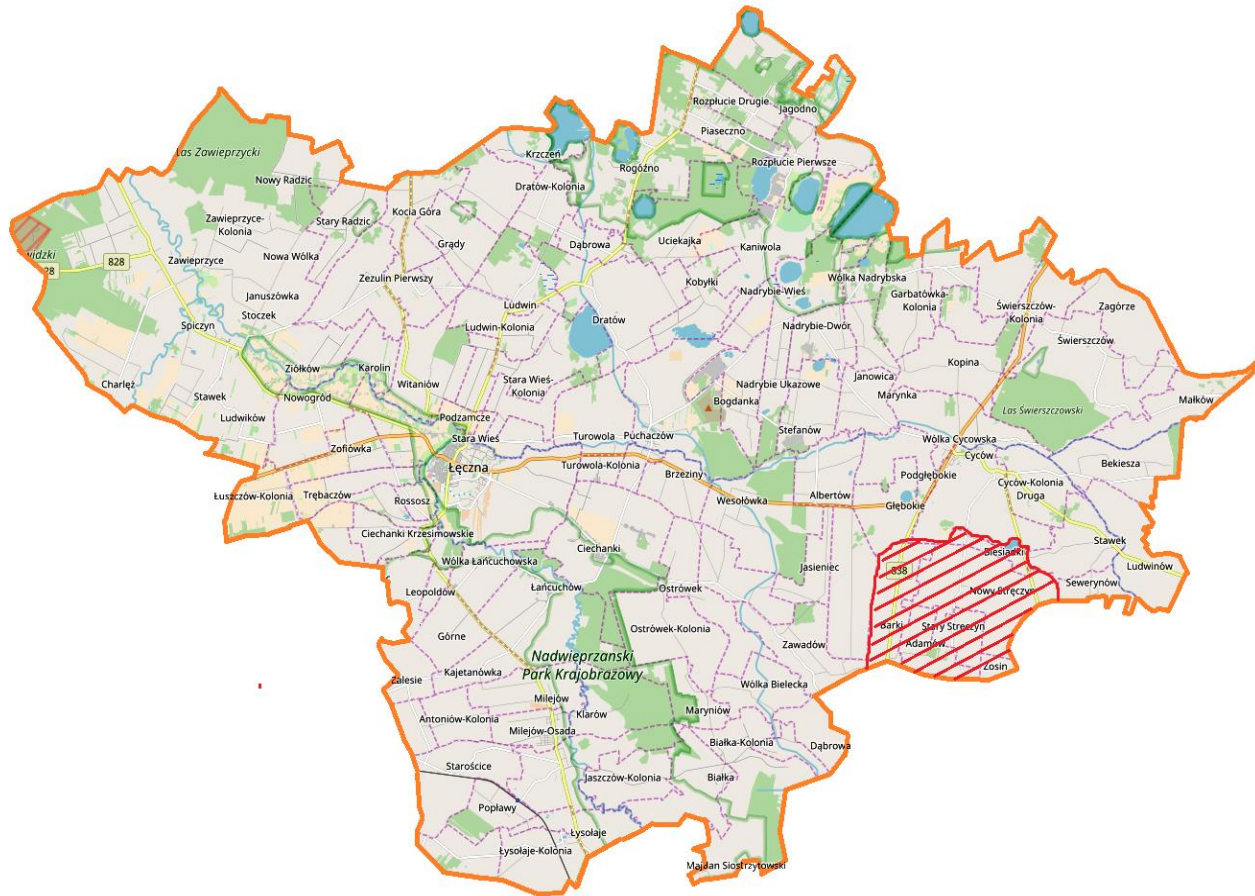


MINISTERSTWO  
ROLNICTWA  
I ROZWOJU WSI



„Europejski Fundusz Rolny na rzecz Rozwoju Obszarów Wiejskich: Europa inwestująca w obszary wiejskie.”  
Projekt współfinansowany ze środków Unii Europejskiej w ramach pomocy technicznej Programu Rozwoju Obszarów Wiejskich na lata 2014-2020.  
Instytucja Zarządzająca Programem Rozwoju Obszarów Wiejskich na lata 2014-2020 – Minister Rolnictwa i Rozwoju Wsi

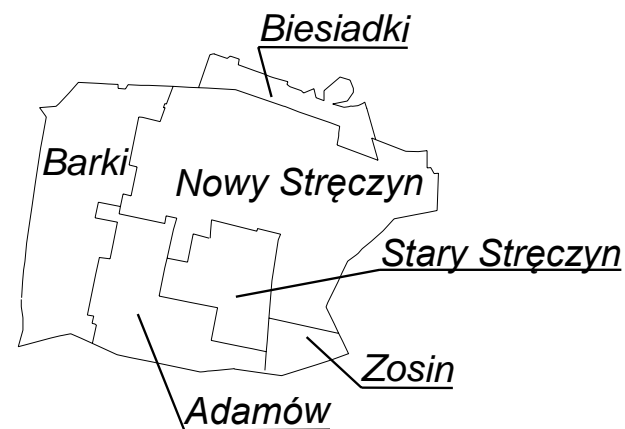
# Lokalizacja obiektu scaleniowego na tle powiatu łęczyńskiego.



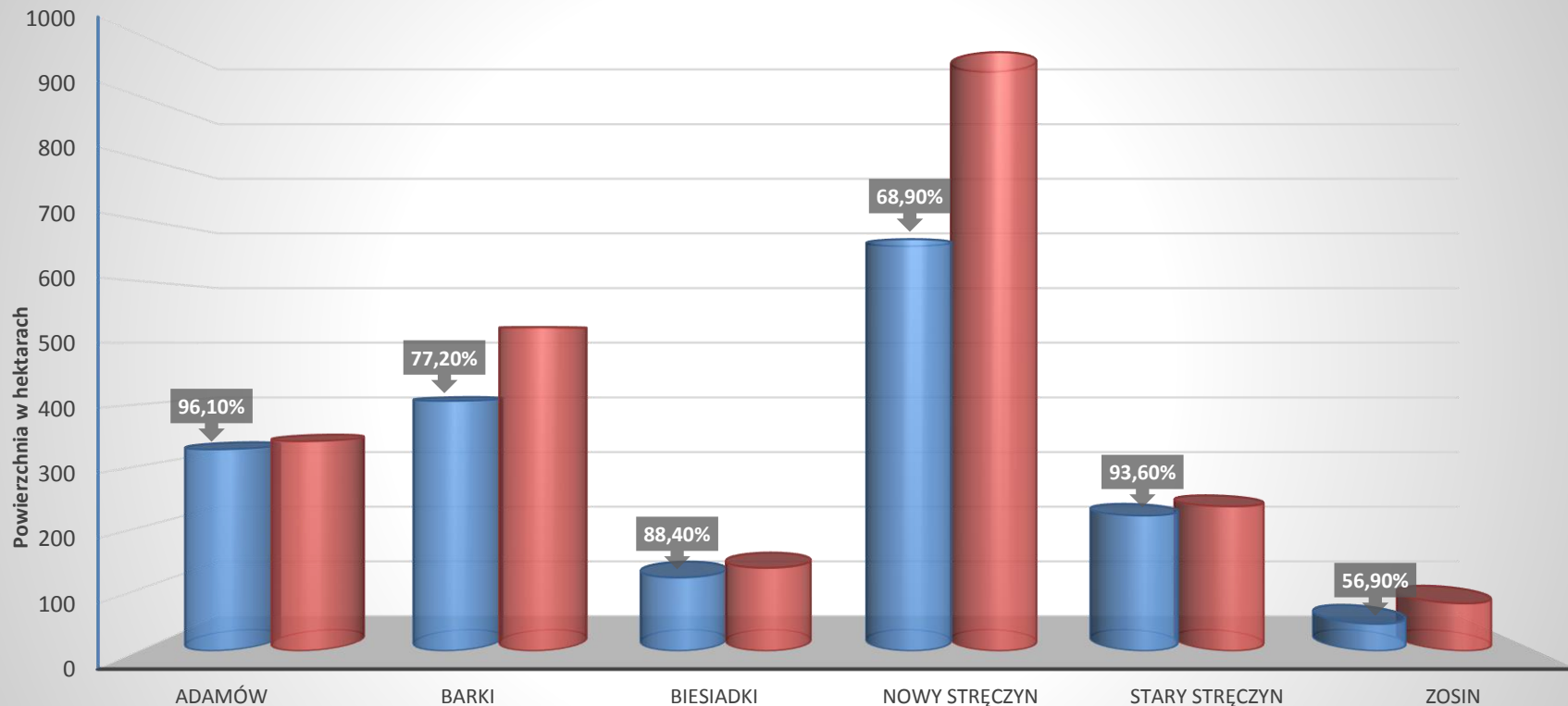
# Powierzchnia projektu scalenia gruntów 2283,2941 ha.

Adamów – 340,1667 ha  
Barki – 525,4519 ha  
Biesiadki – 134,7958 ha  
Nowy Stręczyn – 971,2511 ha  
Stary Stręczyn – 234,4986 ha  
Zosin – 77,1300 ha

fot. Arkadiusz Komsta



# Powierzchnia wnioskujących właścicieli i posiadaczy samoistnych gruntów ubiegających się o przeprowadzenie scalenia gruntów.



	Adamów	Barki	Biesiadki	Nowy Stręczyn	Stary Stręczyn	Zosin
■ Powierzchnia wnioskodawców:	326,94	405,57	119,1	668	219,64	43,9
■ Powierzchnia obrębów:	340,1667	525,4519	134,7958	971,2511	234,4986	77,13





# Dane obiektu scalenia gruntów.

## STUDIUM WŁADANIA GOSPODARSTW INDYWIDUALNYCH (>10 ha)

Obszary: ADAMÓW, BARKI, BIESADKI, NOWY STREJCZYŃ, STARY STREJCZYŃ, ZOSIN

Gmina: Cyców  
Powiat: łęczyński  
skala: 1:10 000



- Liczba gospodarstw rolnych 498
- Liczba działek przed scaleniem 2045
- Liczba uczestników scalenia 860
- Średnia powierzchnia gospodarstwa rolnego przed scaleniem 3.56 ha
- Średnia liczba działek wchodzących w skład gospodarstwa rolnego przed scaleniem – 3 działki
- Planowany wskaźnik zmniejszenia liczby działek – 0.85

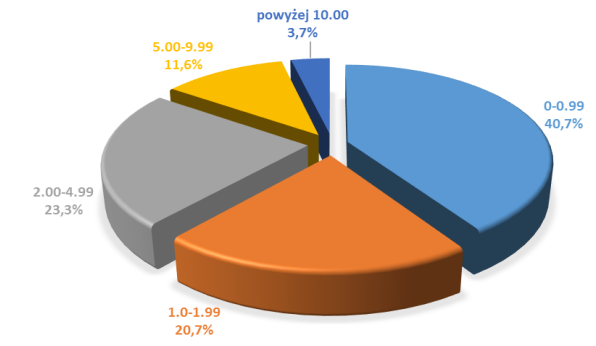
# STUDIUM WŁADANIA GOSPODARSTW INDYWIDUALNYCH (>10 ha)

Obręby: ADAMÓW, BARKI, BIESIADKI, NOWY STARCZYN, STARY STARCZYN, ŻOSIN

Granicz: Cypce  
Powiat: łęczyński  
skala 1:10 000

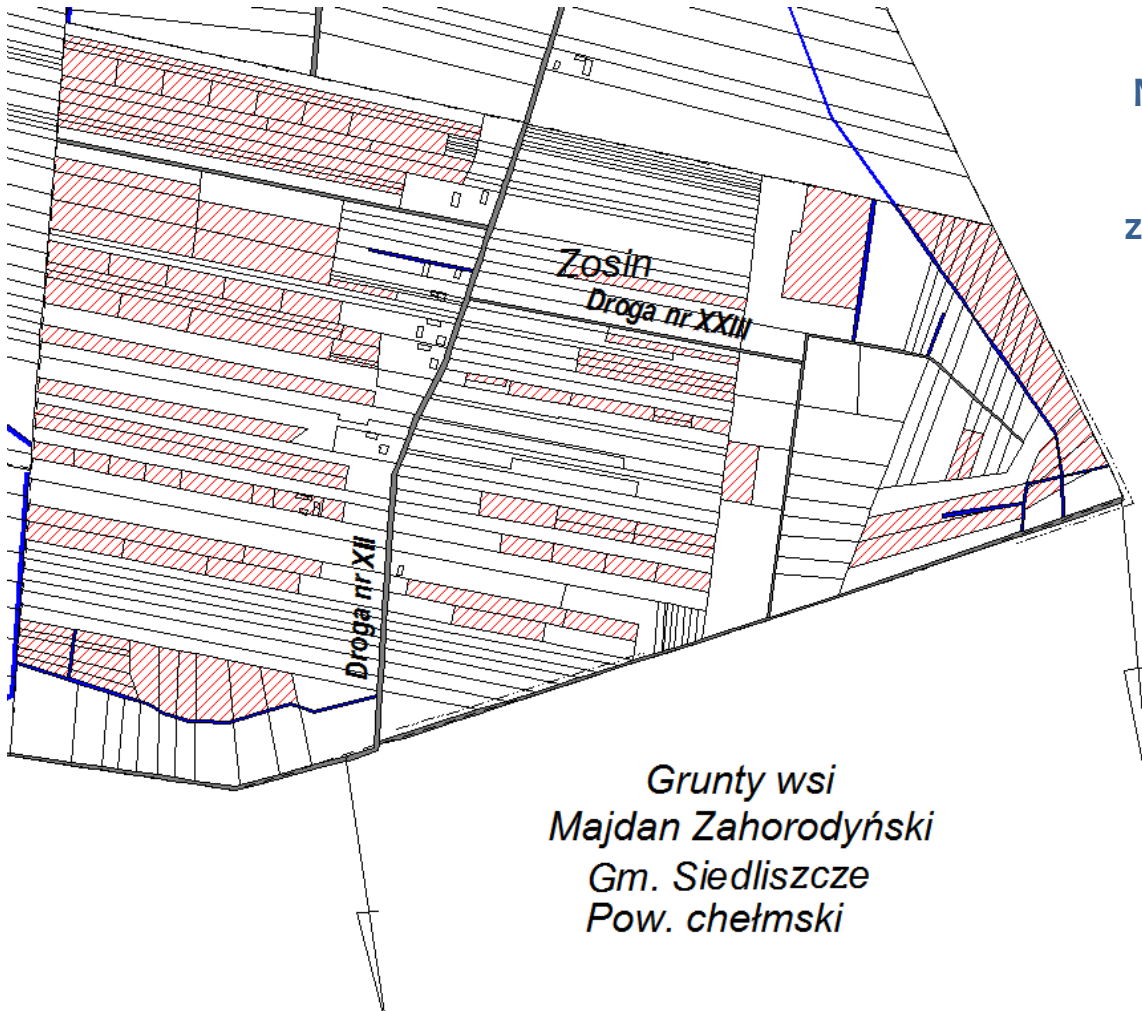


**STRUKTURA GOSPODARSTW WEDŁUG PRZEDZIAŁU POWIERZCHNI**





# Działki bez połączeń z siecią drogową

Nie wyklucza się wydzielenia nowych dróg w trakcie szczegółowego projektu, ze względu na działki bez połączenia z siecią drogową. Szczególnie we wsi Zosin.



## Legenda:

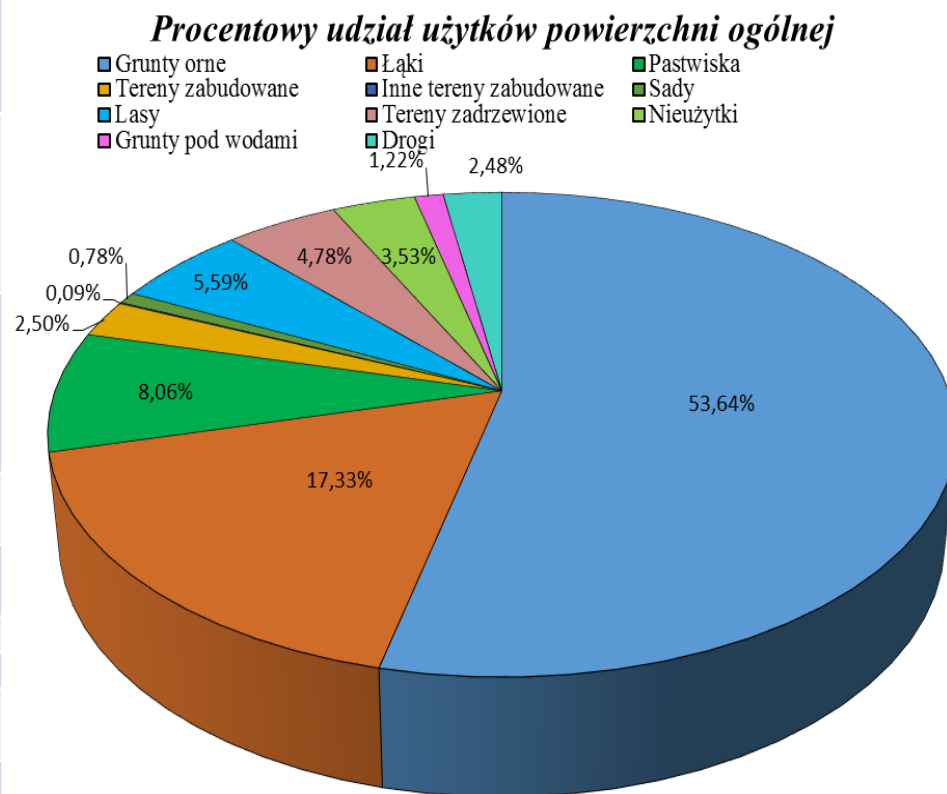
-  - DROGI GMINNE
  -  - PROJEKTOWANE DROGI
  -  - DZIAŁKI BEZ DOJAZDU
  -  - ISTNIEJĄCE ZABUDOWANIA
  -  - CIEKI WODNE
  -  - GRANICA OBRĘBÓW
- Droga nr XXIII - NUMERY DRÓG UŻYTYCH  
W ZESTAWIENIU KOSZTÓW  
ZAGOSPODAROWANIA POSCALENIOWEGO





# Struktura użytków gruntowych i klas bonitacyjnych.

Użytek	Klasy	Powierzchnia	%
Grunty orne	IIIa	22,7750	53,64
	IIIb	273,3255	
	IVa	332,9707	
	IVb	330,9802	
	V	209,4714	
	VI	55,1571	
	Razem	1224,6799	
Łąki	III+II	2,6068	17,33
	IV	304,8897	
	V	84,0899	
	VI	4,1711	
	Razem	395,7575	
Pastwiska	III	1,8897	8,06
	IV	116,1898	
	V	63,1051	
	VI	2,7941	
	Razem	183,9787	
Tereny zabudowane		57,1699	2,50
Inne tereny zabudowane		2,0977	0,09
Sady		17,7600	0,78
Lasy		127,6473	5,59
Tereny zadrzewione		109,1709	4,78
Nieużytki		80,6550	3,53
Grunty pod wodami		27,8637	1,22
Drogi		56,5135	2,48
<b>Ogółem</b>		<b>2283,2941</b>	<b>100%</b>





# Użytki gruntowe przedstawiają fotografie.



fot. Arkadiusz Komsta



MINISTERSTWO  
ROLNICTWA  
I ROZWOJU WSI





# Rozkład klas bonitacyjnych na obszarze scalenia gruntów.

## STUDIUM GLEBOWE

Obszary: ADAMÓW, BARKI, BIESIADKI, NOWY STREJCZYN, STARY STREJCZYN, ZOSIN

Gmina: Cyców  
Powiat: łęczyński  
skala 1:10 000

LEGENDA:

--- - GRANICE OBSZARÓW

GRUNTY ROLNE

- R1a
- R1b
- R1c
- R1d
- R1e
- R1f
- R1g
- R1h
- R1i

PASTWISKA

- P1a
- P1b
- P1c
- P1d
- P1e
- P1f

ŁĄKI

- L1
- L2
- L3
- L4
- L5
- L6

LASY

- Ls1
- Ls2
- Ls3
- Ls4
- Ls5
- Ls6

GRUNTY ZADRZEWIONE I ZAKRZEWIONE

- Lz

MEŁZYNY

- N

ROWY

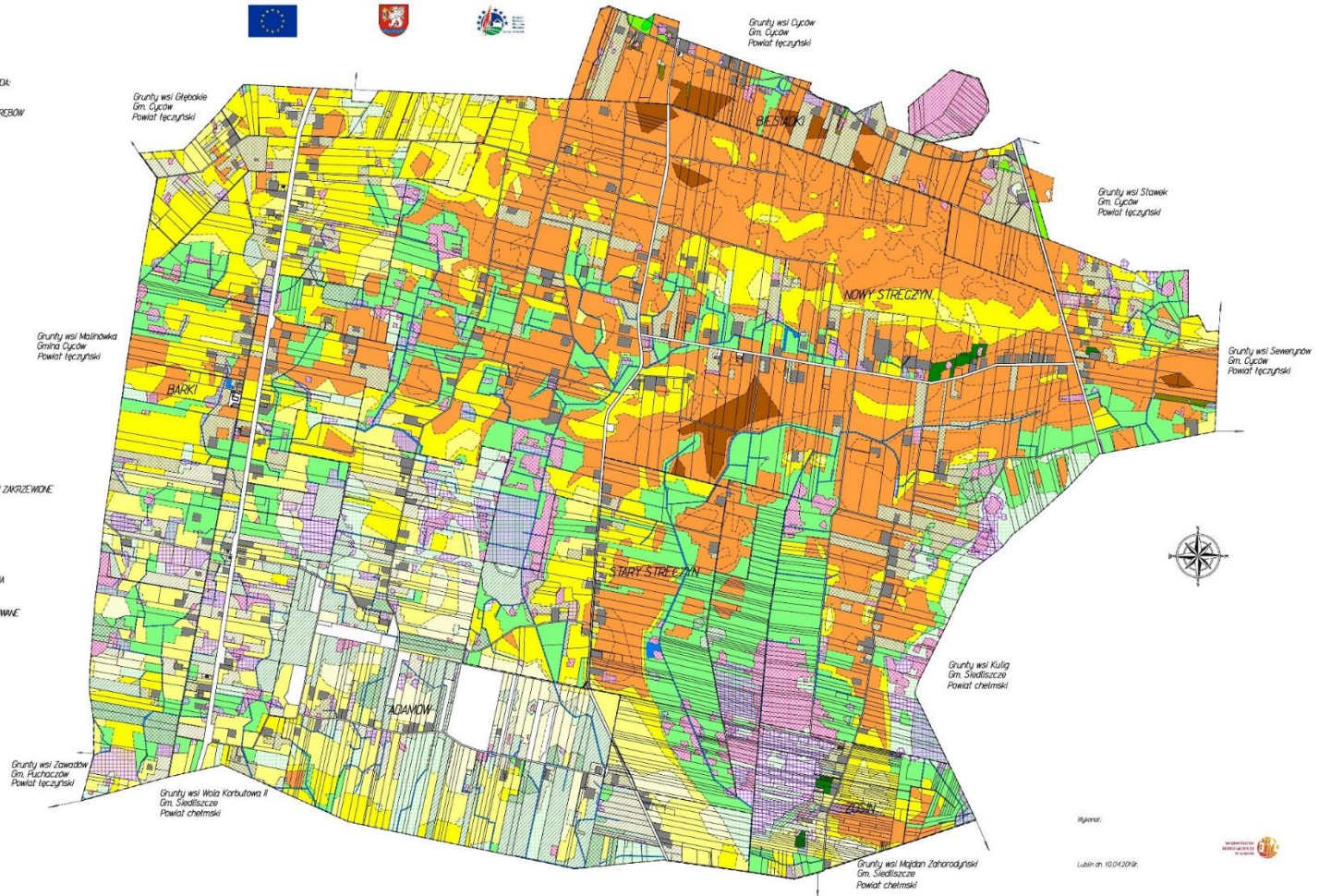
- W1b

STANISZCZKI ZABUDOWANI

- B

TERENY NIESKLASYFIKOWANE

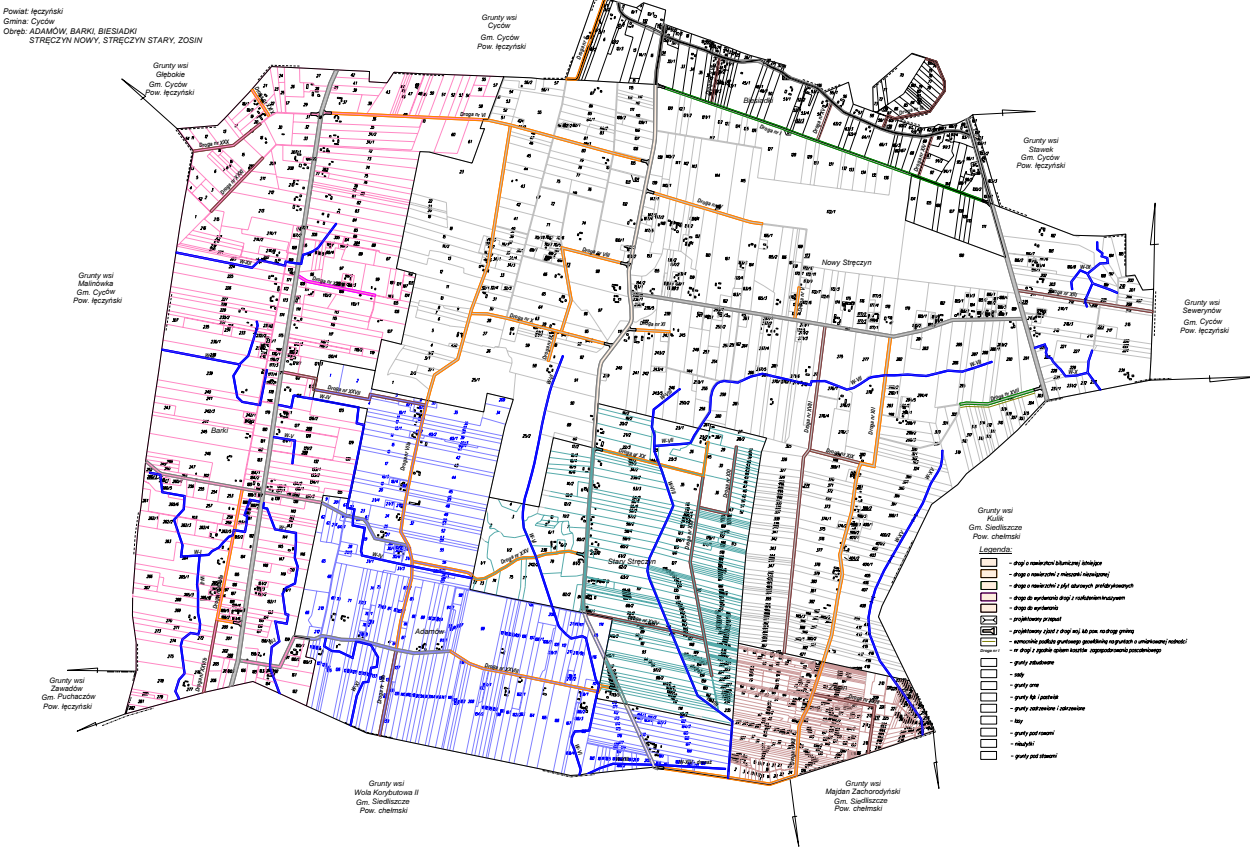
- B1, B, Ls, Dr



# Planowane inwestycje w ramach zagospodarowania po scaleniowego.

**MAPA OBSZARU SCALENIA**  
**ZŁĄŻENIA DO SZACUNKOWEGO**  
**ZESTAWIENIA KOSZTÓW ZAGOSPODAROWANIA POSCALENIOWEGO**

skala 1: 10 000



- Budowa lub przebudowa dróg o nawierzchni utwardzonej 21.0 km**
- Przebudowa dróg gruntowych z wyrównaniem równiarką 11.8 km**
- Udrożnienie rowów melioracyjnych z odmuleniem 21.4 km**
- Budowa przepustów 22 sztuk.**

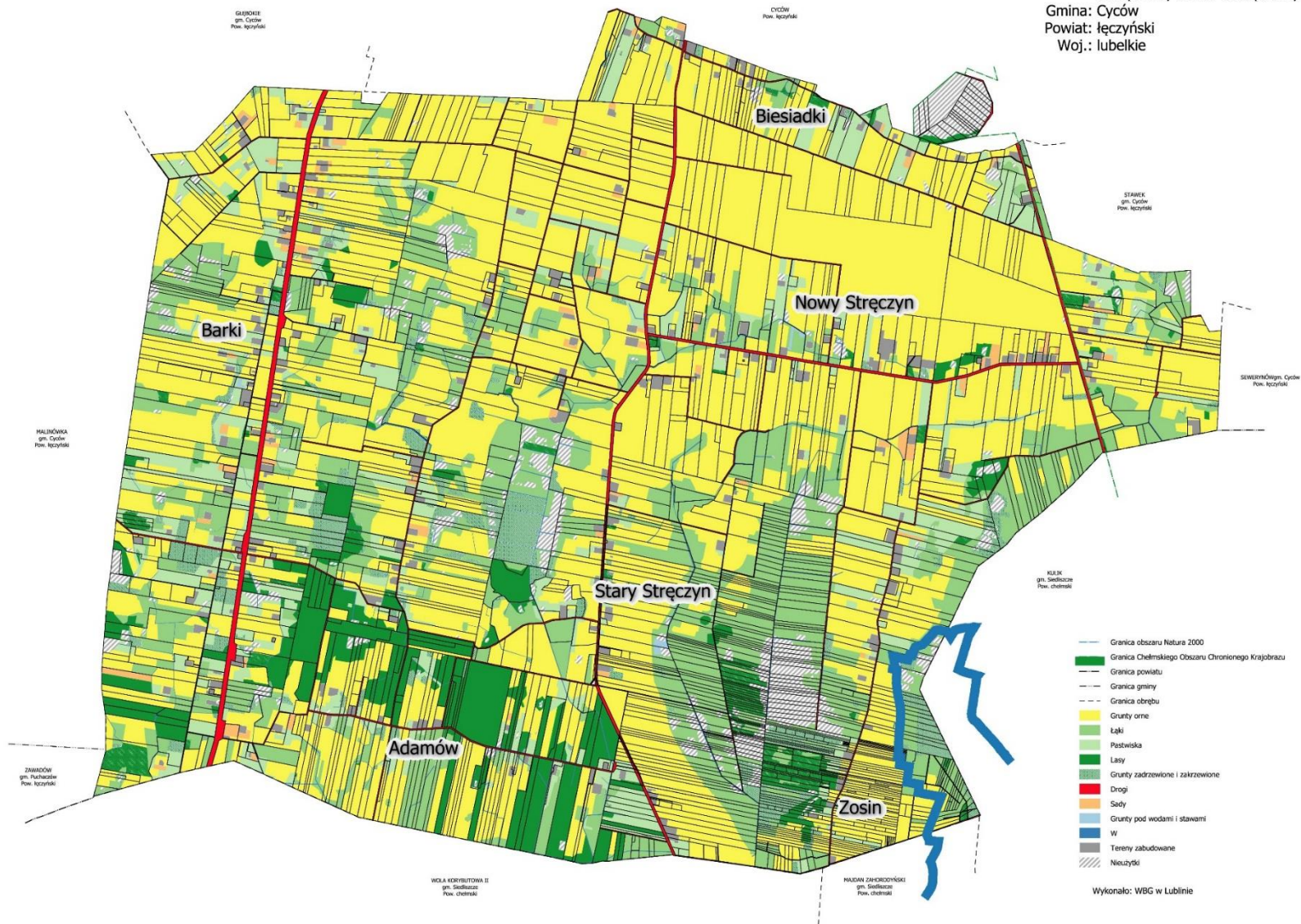




# STUDIUM ŚRODOWISKOWE

Skala 1:10 000

Obręb: ADAMÓW, BARKI, BIESIADKI, NOWY STĘRCZYN, STARY STĘRCZYN, ZOSIN  
 Gmina: Cyców  
 Powiat: łęczyński  
 Woj.: lubelskie



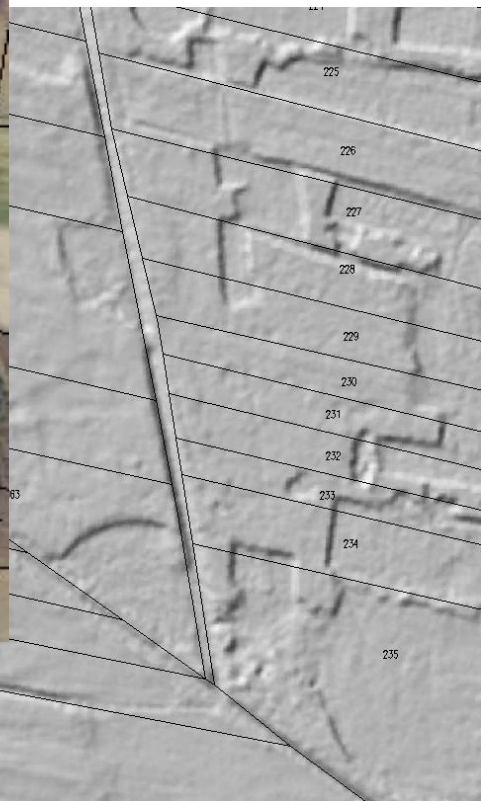
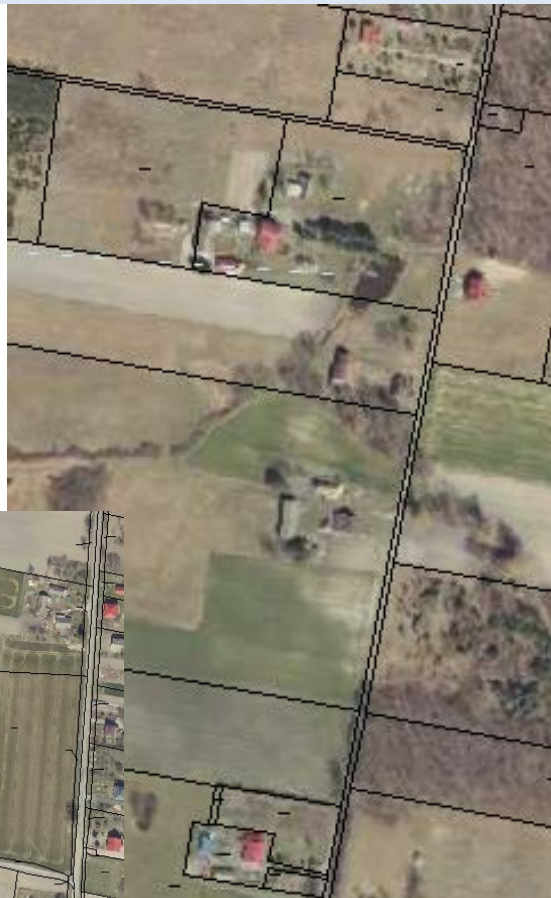
- Granica obszaru Natura 2000
- Granica Chelmskiego Obszaru Chronionego Krajobrazu
- Granica powiatu
- Granica gminy
- Granica obrębu
- Grunty orne
- Łąki
- Pastwiska
- Lasy
- Grunty zadrzewione i zakrzewione
- Drogi
- Sady
- Grunty pod wodami i stawami
- W
- Tereny zabudowane
- Nieużytki

Wykonało: WBG w Lublinie





# Przebieg istniejących i projektowanych dojazdów do gruntów rolnych i leśnych.

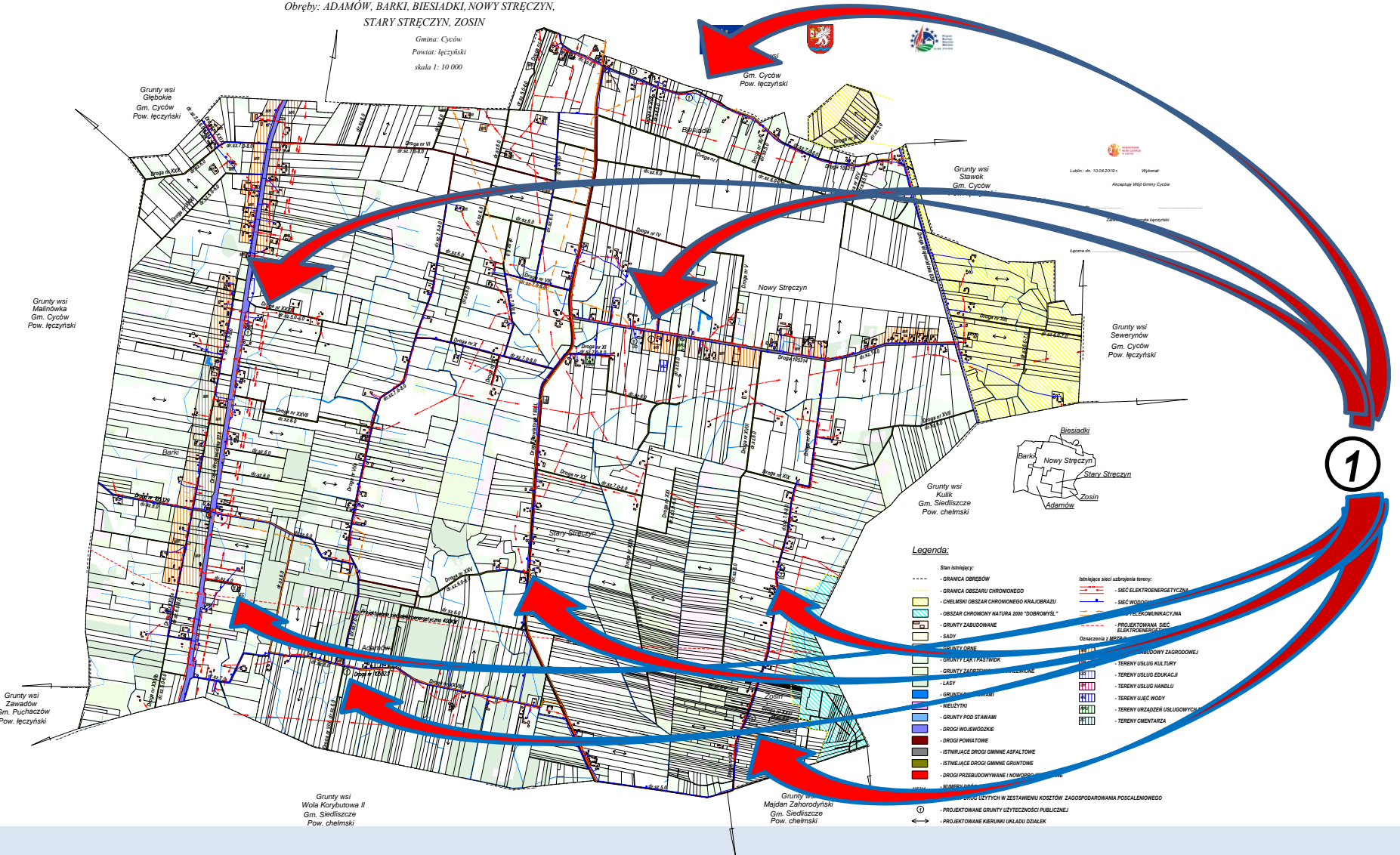


# Grunty przeznaczone na cele miejscowej użyteczności publicznej

## ZAŁOŻENIA DO PROJEKTU SCALENIA GRUNTÓW

Obręby: ADAMÓW, BARKI, BIESIADKI, NOWY STRĘCZYN,  
STARY STRĘCZYN, ZOSIN

Gmina: Cyców  
Powiat: łęczyński  
skala 1: 10 000





# Grunty przeznaczone na cele miejscowej użyteczności publicznej



fot. Arkadiusz Komsta





# Grunty przeznaczone na cele miejscowej użyteczności publicznej





# Obszar wyznaczony o dużym znaczeniu przyrodniczym.

## ZAŁOŻENIA DO PROJEKTU SCALENIA GRUNTÓW

Obszary: ADAMÓW, BARKI, BIESIADKI, NOWY STRĘCZYN,  
STARY STRĘCZYN, ZOSIN

Gmina: Cyców  
Powiat: łęczyński  
skala 1: 10 000



Gruntul wsi  
Cyców  
Gm. Cyców  
Pow. łęczyński

Gruntul wsi  
Stawek  
Gm. Cyców  
Pow. łęczyński

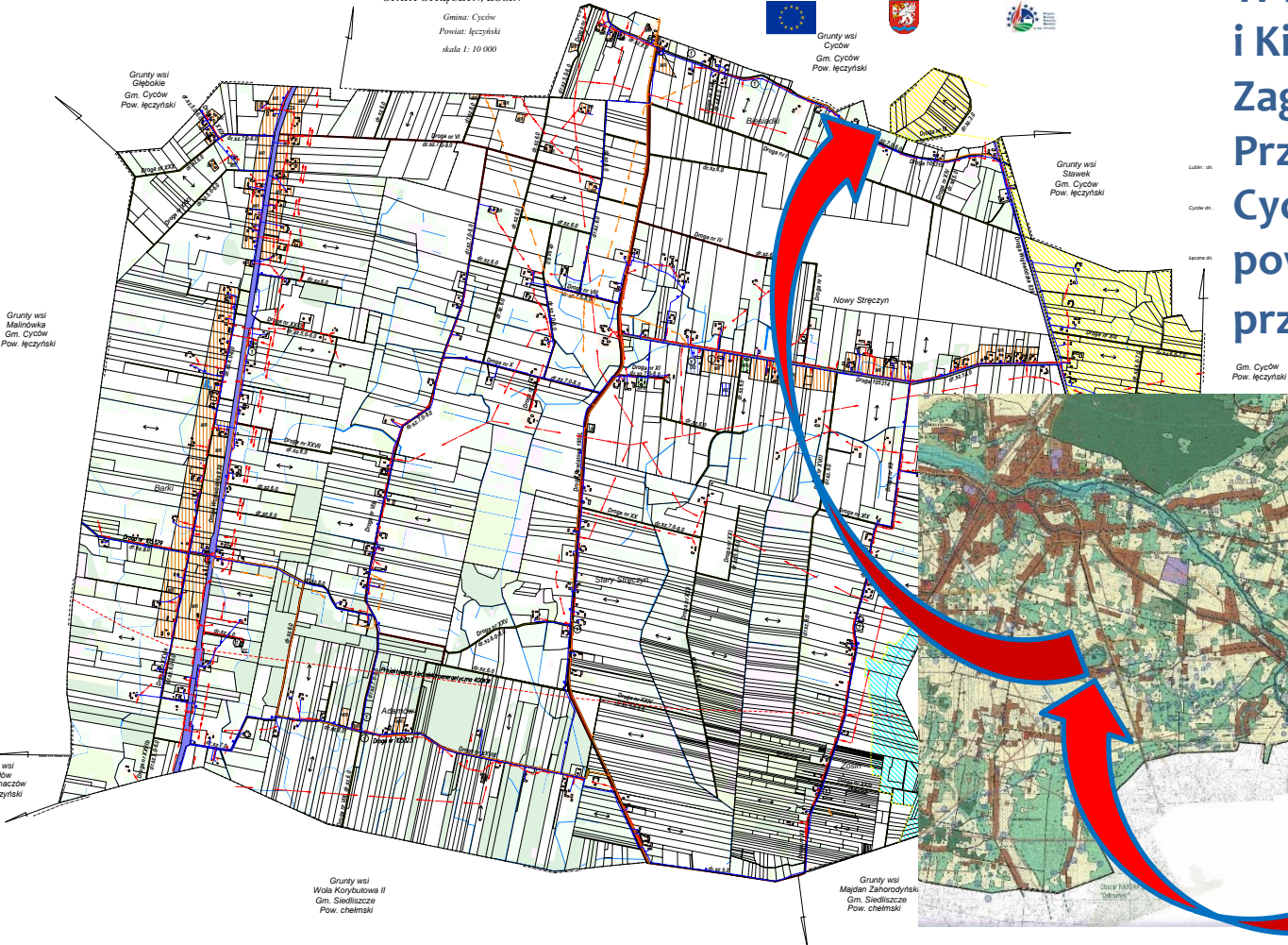
Gruntul wsi  
Malinówka  
Gm. Cyców  
Pow. łęczyński

Gruntul wsi  
Zawadów  
Gm. Puchaczów  
Pow. łęczyński

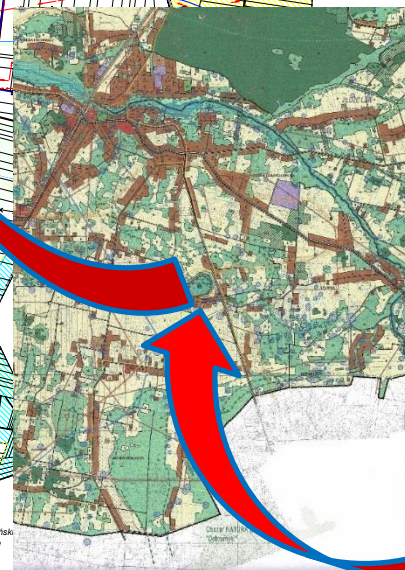
Gruntul wsi  
Wola Korybutowa II  
Gm. Siemielice  
Pow. chełmski

Gruntul wsi  
Miejsca Zahorodnylskie  
Gm. Siemielice  
Pow. chełmski

Gm. Cyców  
Pow. łęczyński



W Studium Uwarunkowań i Kierunków Zagospodarowania Przestrzennego Gminy Cyców, został wydzielony powierzchniowy pomnik przyrody „BIESIADKI”



Geoportal.gov.pl





# Obszar wyznaczony o dużym znaczeniu przyrodniczym.



fot. Arkadiusz Komsta



# Opracowanie analizy w formie graficznej i opisowej.

## Założenia do projektu scalenia gruntów część opisowa



### ZAŁOŻENIA DO PROJEKTU SCALENIA GRUNTÓW

OBREBY: ADAMÓW, BARKI, BIEŚLADKI, NOWY STREJCZYN,  
STARY STREJCZYN

GMINA: CYCÓW  
POWIAT: ŁĘCZYŃSKI  
WOJEWÓDZTWO: ŁÓDŹ



Założenia do projektu scalenia gruntów - obręby: Adamów, Barki, Bieśladki, Nowy Starec, Stary Starec

Część opisowa

SPIS T

1. Strona tytułowa
2. Informacje dotyczące opracowania
3. Wprowadzenie
  - 3.1.1 Zleceniodawca prac
  - 3.1.2 Wykonawca prac
- 3.2 Podstawa prawna
4. Opis obiektu
  - 4.1 Podstawowe parametry
    - 4.2 Geograficzno-przyrodnicze
      - 4.2.1 Położenie fizyczno-geograficzne
      - 4.2.2 Budowa geologiczna
      - 4.2.3 Surowce mineralne
      - 4.2.4 Warunki klimatyczne
      - 4.2.5 Wody powierzchniowe
    - 4.3 Rolnicze uwarunkowania
      - 4.3.1 Struktura gospodarstwa
      - 4.3.2 Rozdrobnienie gruntów
      - 4.3.3 Rolnictwo
      - 4.3.4 Gleby
      - 4.3.5 Charakterystyka produkcji
      - 4.3.6 Udział użytków rolnych
      - 4.3.7 Powierzchnia użytków
      - 4.3.8 Urządzenia melioracyjne
      - 4.3.9 Demografia
      - 4.3.10 Uwarunkowania zewnętrzne
    - 4.4 Typ zabudowy oraz jej uwarunkowania
    - 4.5 Środowiskowe uwarunkowania
      - 4.5.1 Obszary podlegające ochronie
      - 4.5.2 Wartości krajobrazowe
  - 4.6 Obiekty kultury materialne
5. Analiza materiałów planistycznych
6. Analiza SWOT
7. Zakończenie i cele projektu scalenia
8. Założenia związane z zagospodarowaniem
9. Część graficzna



Lokalizacja obiektu scaleniowego na terytorium województwa łódzkiego

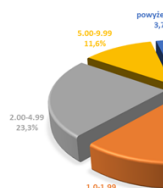
Lublin marzec 2011



Tab. 5 Zestawienie jednostek rejestrowych według powierzchni.

Powierzchnia [ha]	Adamów		Barki		Bieśladki		Nł. Stary	
	pow. [ha]	ilość gospodarstw	pow. [ha]	ilość gospodarstw	pow. [ha]	ilość gospodarstw	pow. [ha]	ilość gospodarstw
0-0,99	17,85	41	40,06	76	14,03	30	69,61	137
1,0-1,99	23,90	18	73,70	52	11,78	7	87,52	49
2,00-4,99	112,66	34	165,46	53	53,46	15	199,41	49
5,00-9,99	83,41	13	163,28	28	65,66	7	282,84	28
<b>POWIERZCHNIA</b>	<b>302,34</b>	<b>6</b>	<b>82,56</b>	<b>7</b>	<b>0,00</b>	<b>0</b>	<b>371,87</b>	<b>137</b>
<b>Razem:</b>	<b>348,16</b>	<b>112</b>	<b>526,46</b>	<b>213</b>	<b>124,96</b>	<b>59</b>	<b>971,22</b>	<b>283</b>

STRUKTURA GOSPODARSTWA W POWIATACH



Założenia do projektu scalenia gruntów - obręby: Adamów, Barki, Bieśladki, Nowy Starec, Stary Starec, Cyców

### 6. Analiza SWOT

MOCNE STRONY	SŁABE STRONY
<ol style="list-style-type: none"> <li>1. Położenie w sąsiedztwie dużego miasta - Lublina.</li> <li>2. Położenie komunikacyjne - droga krajowa i trzy drogi wojewódzkie.</li> <li>3. Prawie 100% mieszkańców gminy korzysta z wodociągu.</li> <li>4. Dostępne tereny inwestycyjne</li> <li>5. Rozwijające się budownictwo.</li> <li>6. Korzystny stan środowiska naturalnego oraz walory przyrodniczo-krajobrazowe</li> <li>7. Istnienie złóż węgla kamiennego</li> <li>8. Bliskość kopalni w Bogdanie</li> </ol>	<ol style="list-style-type: none"> <li>1. Brak infrastruktury turystyczno-wypoczynkowej.</li> <li>2. Brak gospodarstw agroturystycznych.</li> <li>3. Uboga oferta kulturalna.</li> <li>4. Niski stopień skanalizowania.</li> <li>5. Brak sieci gazowej.</li> <li>6. Mała ilość silnych gospodarstw.</li> <li>7. Postępujący proces starzenia się społeczeństwa.</li> </ol>

SZANSY	ZAGROZENIA
<ol style="list-style-type: none"> <li>1. Uzupelnienie braków w infrastrukturze technicznej.</li> <li>2. Wykorzystanie alternatywnych źródeł finansowania projektów poprzez programy pomocowe i unijne.</li> <li>3. Rozwój agroturystyki i gospodarstw specjalistycznych.</li> <li>4. Poprawianie stanu bazy sportowo-rekreacyjnej.</li> <li>5. Rozwój odnawialnych źródeł energii.</li> </ol>	<ol style="list-style-type: none"> <li>1. Trudności w dostępie do środków z Unii Europejskiej.</li> <li>2. Niski zainteresowanie inwestorów zewnętrznych jako atrakcyjnym miejscem do inwestowania i zamieszkania.</li> <li>3. Wzrost bezrobocia.</li> <li>4. Niska opłacalność produkcji rolnej.</li> <li>5. Duży udział wydatków na świadczenia społeczne i zasiłki.</li> <li>6. Występowanie szkód górniczych.</li> </ol>

Opracowane założenia do projektu scalenia zawierały diagnozę stanu istniejącego w tym opis obiektu, rolnicze uwarunkowania obiektu, analizę materiałów planistycznych i ich opis, analizę SWOT (mocne i słabe strony) oraz w podsumowaniu założenia i cele projektu scalenia. Do części opisowej dołączona była część graficzna obrazująca analizowane uwarunkowania.





# Analiza SWOT.

MOCNE STRONY	SŁABE STRONY	SZANSE	ZAGROŻENIA
<ol style="list-style-type: none"> <li>Położenie w sąsiedztwie dużego miasta – Lublina.</li> <li>Położenie komunikacyjne : droga krajowa i trzy drogi wojewódzkie.</li> <li>Prawie 100% mieszkańców gminy korzysta z wodociągu,</li> <li>Dostępne tereny inwestycyjne</li> <li>Rozwijające się budownictwo,</li> <li>Korzystny stan środowiska naturalnego oraz walory przyrodniczo-krajobrazowe</li> <li>Istnienie złóż węgla kamiennego</li> <li>Bliskość kopalni w Bogdance</li> </ol>	<ol style="list-style-type: none"> <li>Brak infrastruktury turystyczno-wypoczynkowej.</li> <li>Brak gospodarstw agroturystycznych.</li> <li>Uboga oferta kulturalna.</li> <li>Niski stopień skanalizowania.</li> <li>Brak sieci gazowej.</li> <li>Mała ilość silnych gospodarstw.</li> <li>Postępujący proces starzenia się społeczeństwa.</li> </ol>	<ol style="list-style-type: none"> <li>Uzupełnienie braków w infrastrukturze technicznej.</li> <li>Wykorzystanie alternatywy zewnętrznego finansowania projektów poprzez programy pomocowe i unijne.</li> <li>Rozwój agroturystyki i gospodarstw specjalistycznych.</li> <li>Poprawianie stanu bazy sportowo-rekreacyjnej.</li> <li>Rozwój odnawialnych źródeł energii.</li> </ol>	<ol style="list-style-type: none"> <li>Trudności w dostępie do środków z Unii Europejskiej.</li> <li>Niskie zainteresowanie inwestorów zewnętrznych jako atrakcyjnym miejscem do inwestowania i zamieszkania.</li> <li>Wzrost bezrobocia.</li> <li>Niska opłacalność produkcji rolnej.</li> <li>Duży udział wydatków na świadczenia społeczne i zasiłki.</li> <li>Występowanie szkód górniczych.</li> </ol>





# Karta informacyjna.

GINNA CYCÓW



## KARTA INFORMACYJNA

przedsięwzięcia – **Scalanie gruntów**  
**Obręb: Adamów, Barki, Biesiadki, Nowy Stręczyń, Stary Stręczyń, Zosiń,**  
**Gmina: Cyców,**  
**Powiat: łączyński, Województwo: lubelskie,**  
**w ramach działania: „Inwestycje w środki trwałe”, typ operacji -**  
**„Scalanie gruntów”, realizowanego w ramach Programu Rozwoju**  
**Obszarów Wiejskich na lata 2014 – 2020, sporządzone zgodnie z art.**  
**74 ust. 1 pkt. 2 ustawy z dnia 3 października 2008 r. ( Dz. U. 2018,**  
**poz. 2081, z późn. zm.) o udostępnianiu informacji o środowisku**  
**i jego ochronie, udziale społeczeństwa w ochronie środowiska oraz**  
**o ocenach oddziaływania na środowisko**

**do wydania decyzji o uwarunkowaniach środowiskowych i zgody**  
**na realizację przedsięwzięcia**



Lublin, marzec 2019 r.

rzeczia – scalanie gruntów wsi Adamów, Barki, Biesiadki, Nowy Stręczyń, Stary Stręczyń, Zosiń, gmina Cyców, powiat łączyński, województwo lubelskie.

e i podstawa prawna  
 owanie przedsięwzięcia  
 yka regionu  
 w  
 ertystyka załudnienia  
 statkemia  
 szkaniowa  
 yll  
 yny  
 mów, Barki, Biesiadki, Nowy  
 barowania przestrzennego  
 ych ze scalenia gruntów i  
 scalenia gruntów obiektu i  
 yców, powiat łączyński, woje  
 uktry obszaruowej i rozlegoju  
 ie sieci dróg transportu rolni

a i zakrzewienia  
 runków wodnych i gospodar  
 a zajmowana przez inwestyc  
 potowanie obiektu do scalen  
 icowanie założeń do projekt  
 icowanie dokumentacji zwią  
 icowanie zestawienia rzeczo  
 unek porównawczy gruntów  
 icowanie projektu szczegó  
 naczanie projektu scalenia i za  
 anie projektu scalenia i zako



Karta informacyjna przedsięwzięcia – scalanie gruntów wsi Adamów, Barki, Biesiadki, Nowy Stręczyń, Stary Stręczyń, Zosiń, gmina Cyców, powiat łączyński, województwo lubelskie.

### 1. Wstęp

Opracowanie „Karta informacyjna przedsięwzięcia – scalanie gruntów wsi Adamów, Barki, Biesiadki, Nowy Stręczyń, Stary Stręczyń, Zosiń, lubelskie” sporządzone przez Wojewódzkie Biuro i w łącznej, stanowi część dokumentacji niezbędnej i projektu w zakresie poddziałania „Wspieranie na i dostosowywaniem rolnictwa i leśnictwa” operacji Rozwoju Obszarów Wiejskich na lata 2014 – 2020.



Rys. nr 1 Widok obiektu scaleniowego. (Źródło: fotografia)

### 2. Materiały wyjściowe i podstawa prawna

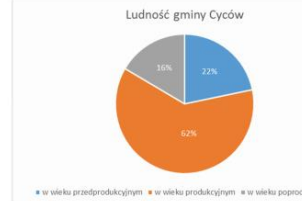
- Postanowienie Starosty łączyńskiego GKN.6622.1.2C postępowania scaleniowego,
- Uchwała Nr XIII/121/92 Rady Gminy Cyców z dnia 28 planu zagospodarowania przestrzennego gminy Cyców Radu Gminy Cyców z dnia 19 listopada 1994 r.



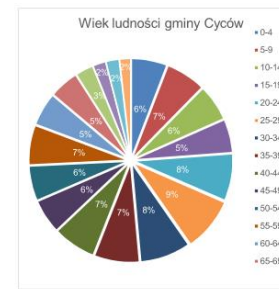
Karta informacyjna przedsięwzięcia – scalanie gruntów wsi Adamów, Barki, Biesiadki, Nowy Stręczyń, Stary Stręczyń, Zosiń, gmina Cyców, powiat łączyński, województwo lubelskie.

### Stan i charakterystyka załudnienia

Liczba ludności w gminie Cyców na rok 2017 wynosiła 7911, na 1 k w Wieku przedprodukcyjnym było 1720 osób, produkcyjnym 4882 a poprodukcyjnym 1309.



Rys. nr 5 Ogólny wiek produkcyjny ludności gminy Cyców. (Źródło: opracowanie)

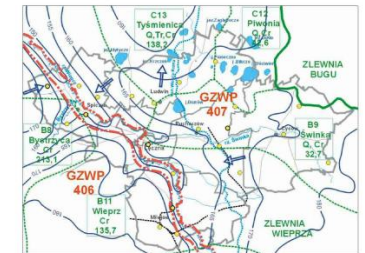


Rys. nr 6 Wiek produkcyjny ludności gminy Cyców. (Źródło: opracowanie)



Karta informacyjna przedsięwzięcia – scalanie gruntów wsi Adamów, Barki, Biesiadki, Nowy Stręczyń, Stary Stręczyń, Zosiń, gmina Cyców, powiat łączyński, województwo lubelskie.

Wody podziemne zalegają na kilku poziomach. Ma to znaczny wpływ na zróżnicowanie głębokości studni. Cechą charakterystyczną obszaru gminy jest duży udział terenów podmokłych z płytkim zaleganiem wód gruntowych (mniej niż 2m).



- 170 — hydrolohipsy głównego poziomu użytkowego
- ← kierunki spływu wód podziemnych
- studnie komunalnych ujęć wody i największych zakładów przemysłowych
- o GZWP 407 — główne zbiorniki wód podziemnych wg A. S. Kleczkowskiego 1990
- granica zieleni podziemnej Bugu i Wieprza
- granice obszarów bilansowych wg dokumentacji zasobowych wód podziemnych zieleni Wieprza i Bugu
- o opis obszarów bilansowych
- o symbol obszaru
- o nazwa obszaru
- o wiek warstwy wodonosnej
- o zasoby dyspozycyjne w tys. m<sup>3</sup>/dobę

Rys. nr 10 Warunki hydrogeologiczne i zasobność wód podziemnych w powiecie łączyńskim (Źródło Program Ochrony Środowiska na lata 2009 – 2012)

### Zbiorniki roślinne

Gmina Cyców posiada dość zróżnicowaną i bogatą szatę roślinną. Gminę charakteryzują rozległe torfowiska porośnięte karłowatą sosną, brzozą i wierzbą oraz bory wilgotne i świeże. Gmina



# STUDIUM DZIAŁEK BEZ POŁĄCZEŃ Z SIECIĄ DROGOWĄ

Obręby: ADAMÓW, BARKI, BIESIADKI, NOWY STRĘCZYN,  
STARY STRĘCZYN, ZOSIN

Gmina: Cyców  
Powiat: łęczyński  
skala 1: 10 000



Grunty wsi  
Cyców  
Gm. Cyców  
Pow. łęczyński

Grunty wsi  
Głęboke  
Gm. Cyców  
Pow. łęczyński

Grunty wsi  
Sławek  
Gm. Cyców  
Pow. łęczyński

Grunty wsi  
Malinówka  
Gm. Cyców  
Pow. łęczyński

Grunty wsi  
Severynow  
Gm. Cyców  
Pow. łęczyński

Grunty wsi  
Zawadów  
Gm. Puchaczów  
Pow. łęczyński

Grunty wsi  
Wola Korybutowa II  
Gm. Siedliszcze  
Pow. chełmski

Grunty wsi  
Majdan Zahorodziński  
Gm. Siedliszcze  
Pow. chełmski



Łubisz (nr. 10.04.2.019)



Grunty wsi  
Kulik  
Gm. Siedliszcze  
Pow. chełmski

Legenda:

- DROGI WOJEWÓDZKIE
- DROGI POWIATOWE
- DROGI GMINNE
- PROJEKTOWANE DROGI
- DZIAŁKI BEZ DOJAZDU
- ISTNIEJĄCE ZABUDOWANA
- CIEKI WODNE
- GRANICA OBRĘBÓW
- DROGI nr XXIII - NUMERY DRÓG UŻYTYCH W ZESTAWIENIU KOSZTÓW ZAGOSPODAROWANIA POSCALKENOWEGO
- DROGI nr XXXII - NUMERY DRÓG GMINNYCH



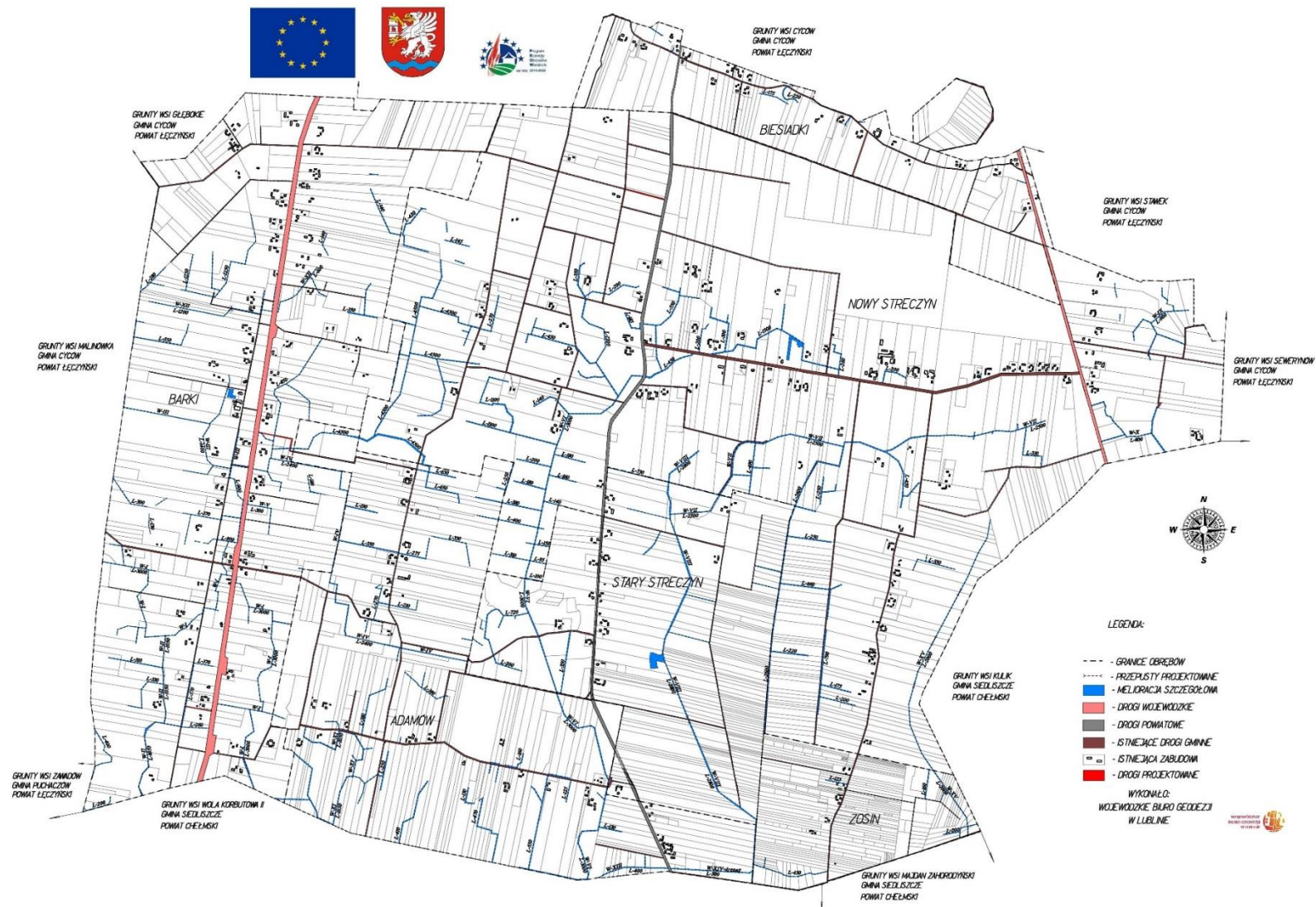


# STUDIUM MELIORACJI WODNYCH

OBREBY: ADAMÓW, BARKI, BIESIADKI, NOWY STĘCZYN, STARY STĘCZYN, ZOSIN

GINA : CYCÓW POWIAT : ŁĘCZYŃSKI

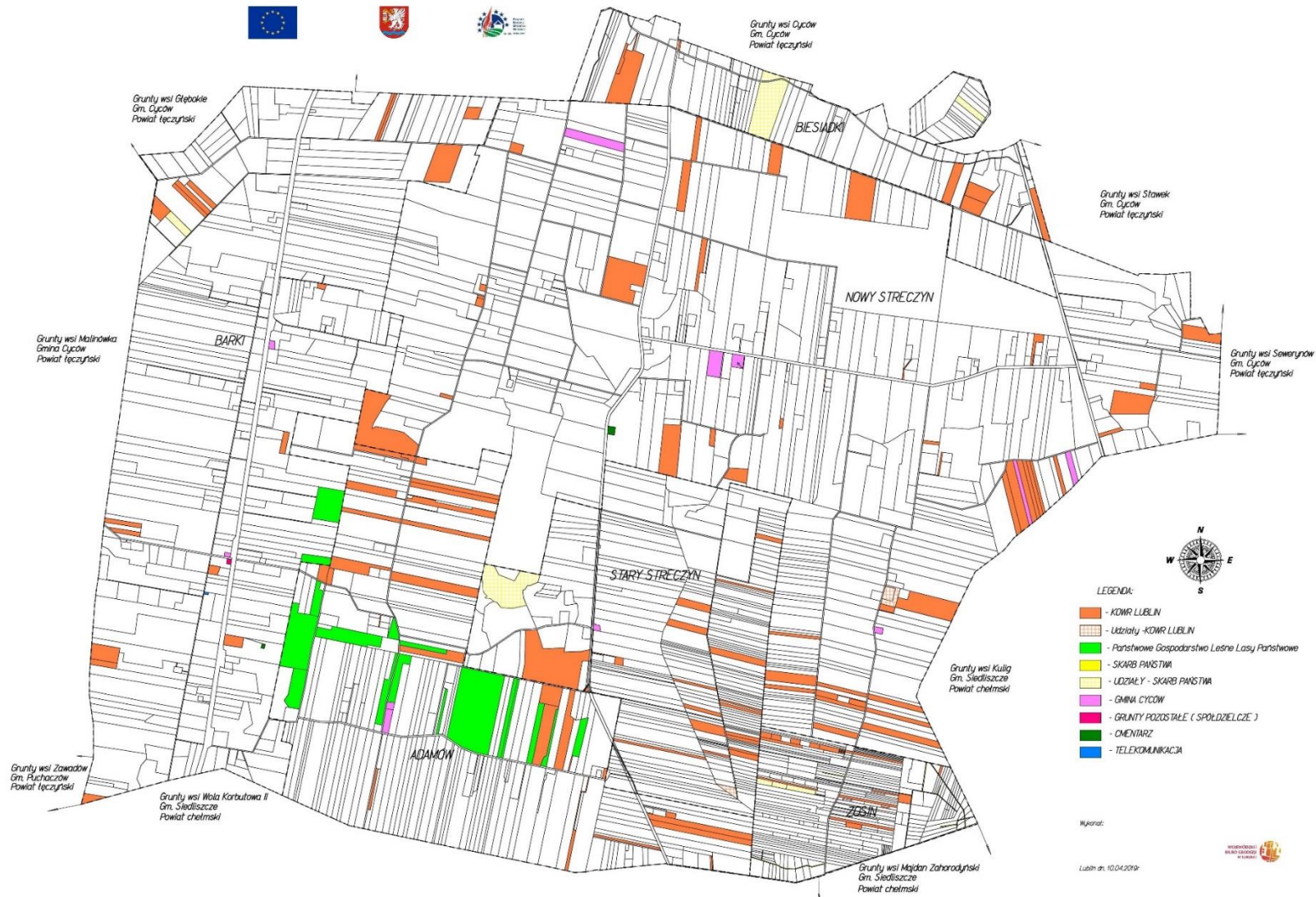
SKALA 1:10000



# STUDIUM WŁADANIA SKARBU PAŃSTWA I INSTYTUCJI

Obręb: ADAMÓW, BARKI, BIESIADKI, NOWY STRECZYN, STARY STRECZYN, ZOSIN

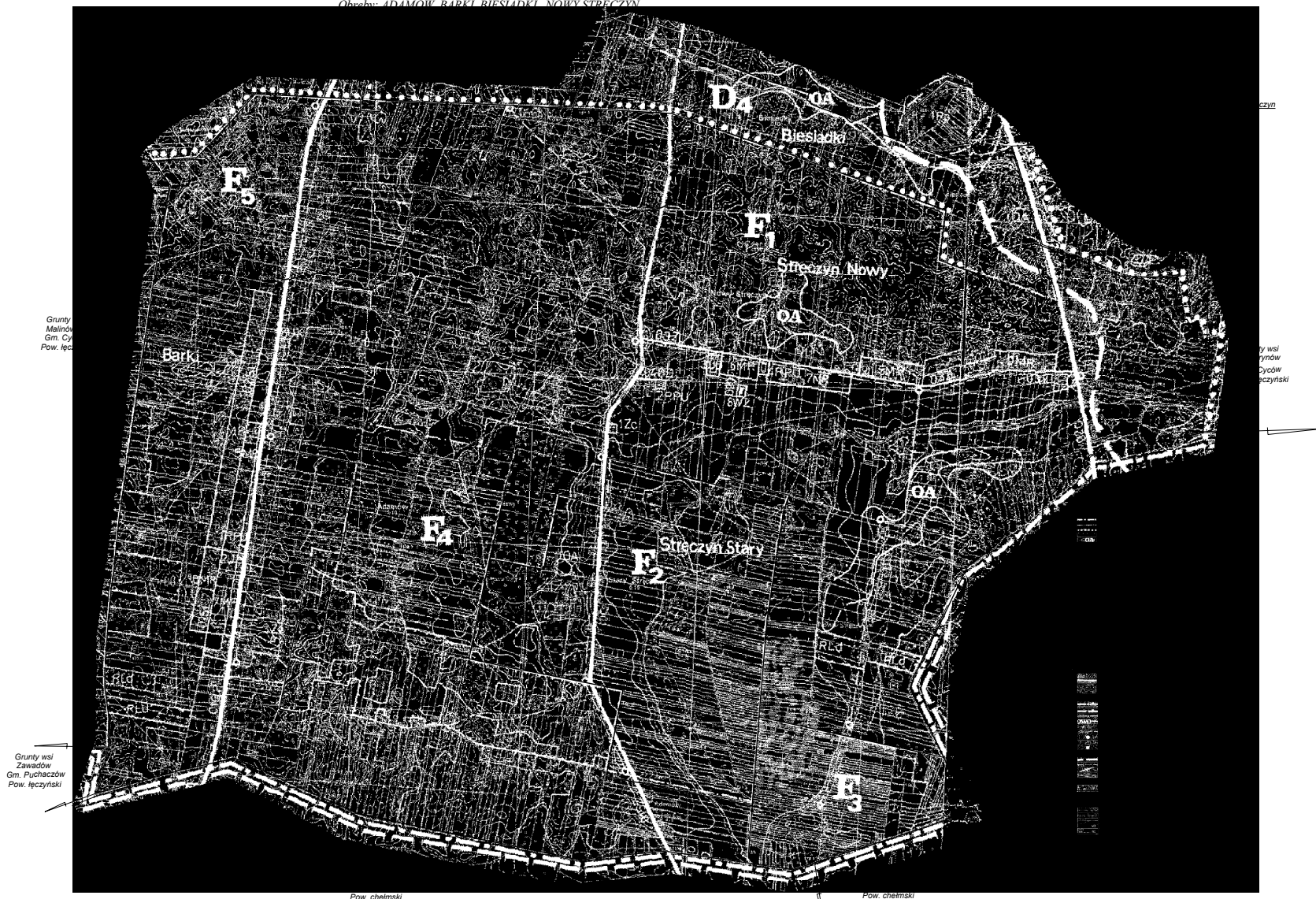
Gmina: Cyców  
Powiat: łęczyński  
skala 1:10 000





# WYRYS Z MIEJSCOWEGO PLANU ZAGOSPODAROWANIA PRZESTRZENNEGO GMINA CYCÓW

Obszary: ADAMÓW, BARKI, BIESIADKI, NOWY STYCZYN

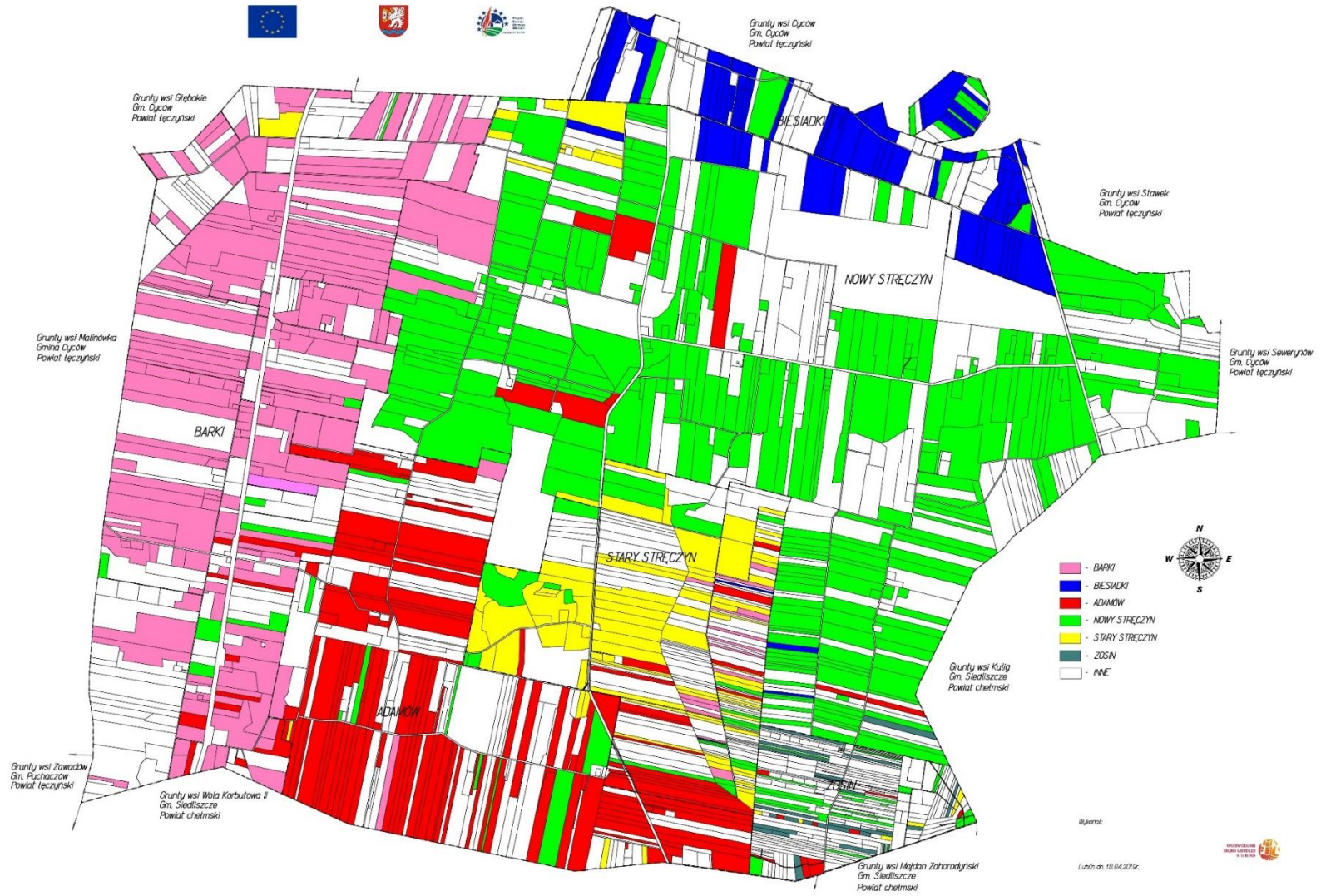




# STUDIUM RÓŻNICZAN

Obszary: ADAMÓW, BARKI, BIEŚIADKI, NOWY STREJCZYN, STARY STREJCZYN, ZOSIN

Gmina: Cudów  
Powiat: łęczyński  
skala 1:10 000





# STUDIUM HIPSOMETRYCZNE

Obręby: ADAMÓW, BARKI, BIESIADKI, NOWY STRĘCZYN,  
STARY STRĘCZYN, ZOSIN

Gmina: Cyców  
Powiat: łęczyński  
skala 1: 10 000



Grunty wsi  
Cyców  
Gm. Cyców  
Pow. łęczyński

Grunty wsi  
Sławek  
Gm. Cyców  
Pow. łęczyński

Grunty wsi  
Sławnyków  
Gm. Cyców  
Pow. łęczyński

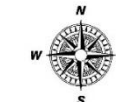
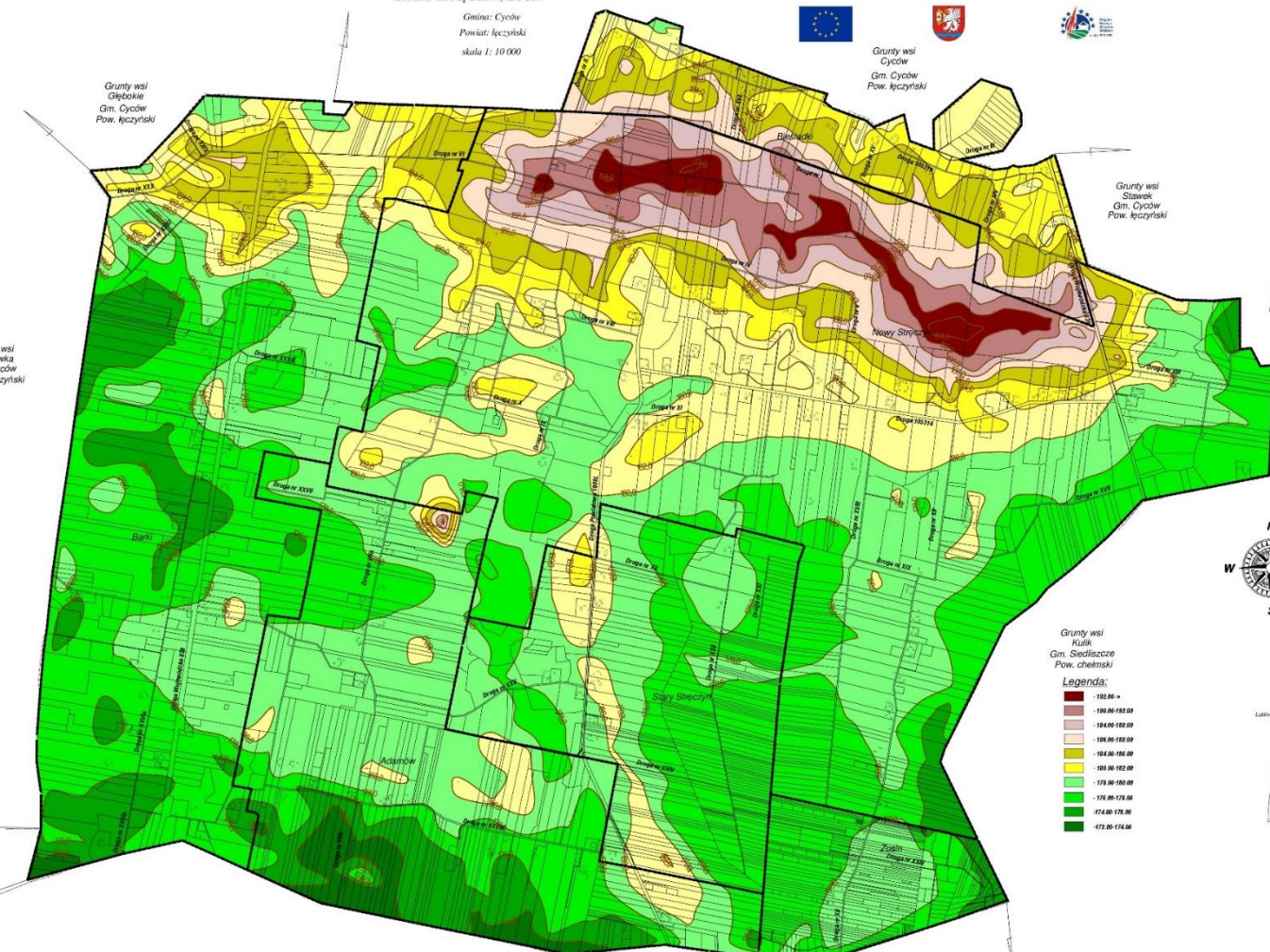
Grunty wsi  
Głęboke  
Gm. Cyców  
Pow. łęczyński

Grunty wsi  
Małkówka  
Gm. Cyców  
Pow. łęczyński

Grunty wsi  
Zawadów  
Gm. Puchaczów  
Pow. łęczyński

Grunty wsi  
Wola Korybutowa II  
Gm. Siedliszcze  
Pow. chełmski

Grunty wsi  
Majdan Zachodni  
Gm. Siedliszcze  
Pow. chełmski



Grunty wsi  
Kulik  
Gm. Siedliszcze  
Pow. chełmski

**Legenda:**

192.00 >
190.00 - 192.00
188.00 - 190.00
186.00 - 188.00
184.00 - 186.00
182.00 - 184.00
180.00 - 182.00
178.00 - 180.00
176.00 - 178.00
174.00 - 176.00
172.00 - 174.00





## Skład zespołu:

1. Włodzimierz Bartosik – Kierownik zespołu
2. Arkadiusz Komsta
3. Tomasz Szot
4. Wojciech Grzeluk
5. Tomasz Rudzki
6. Jarosław Komarzeniec

DZIĘKUJEMY ZA UWAGĘ

fot. Arkadiusz Komsta

